



# Agenda del Manager 2023

**Ricerca quantitativa**

-

**Maggio 2023**



REALIZZATA DA **ASTRARICERCHE**



PER **MANAGERITALIA**



REALIZZATA A **MAGGIO 2023**

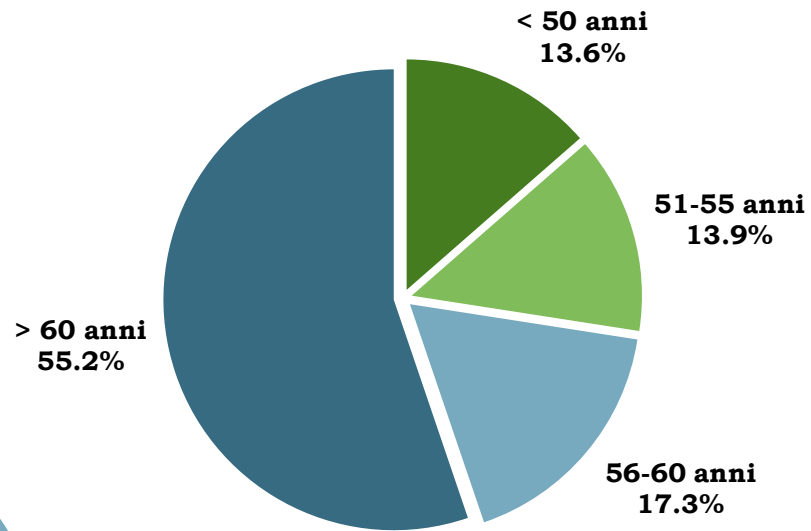
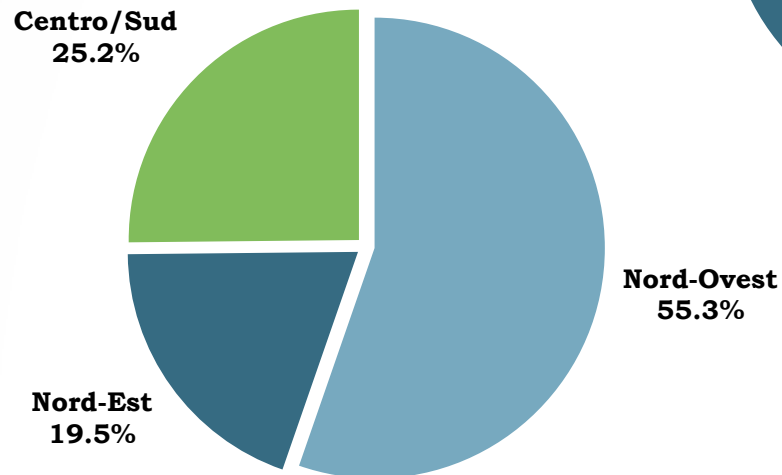
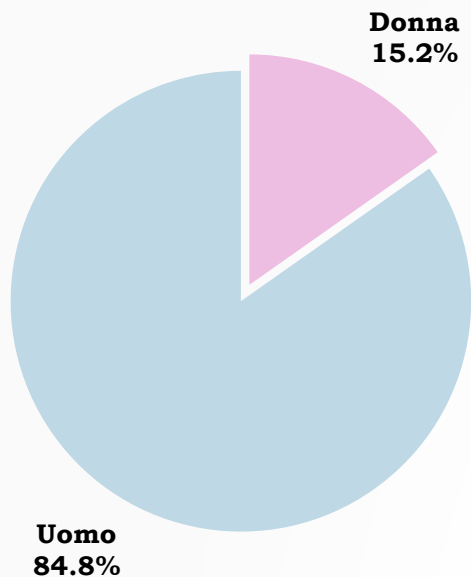


TRAMITE **958 INTERVISTE** ON LINE

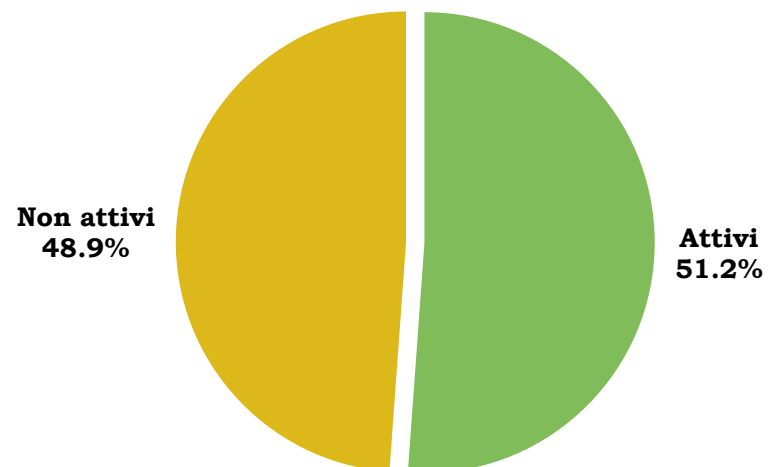
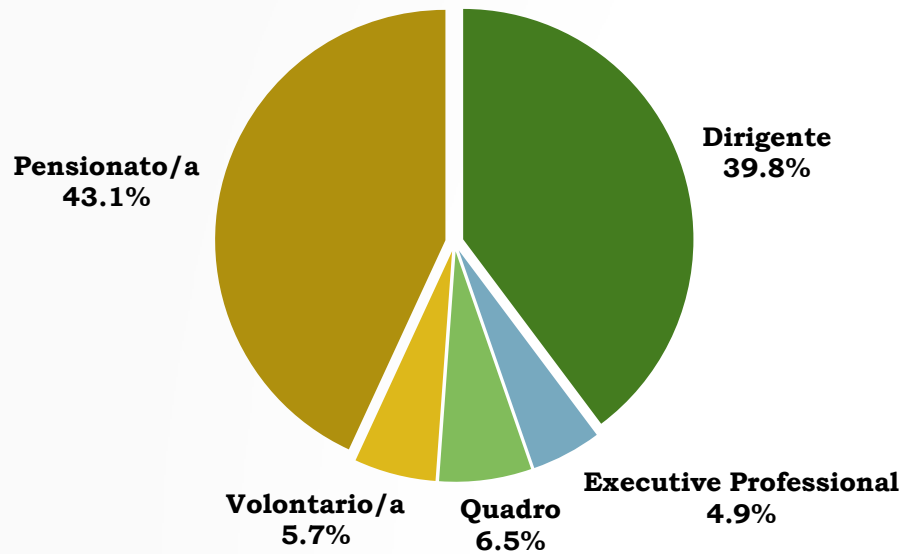


A UN CAMPIONE DI **ISCRITTI A MANAGERITALIA**

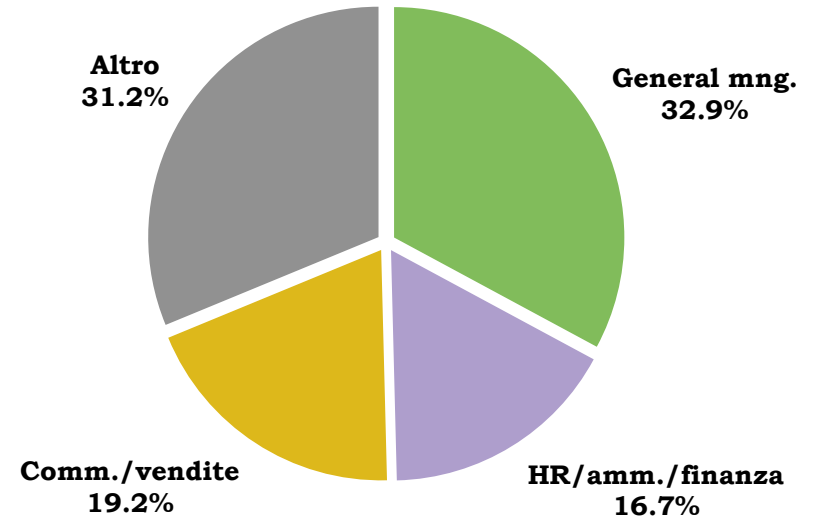
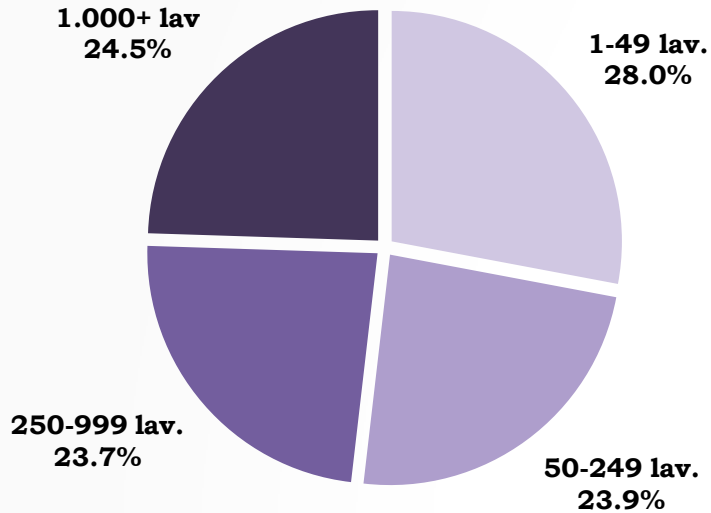
# Il genere, l'età, l'area geografica



# Lo status associativo

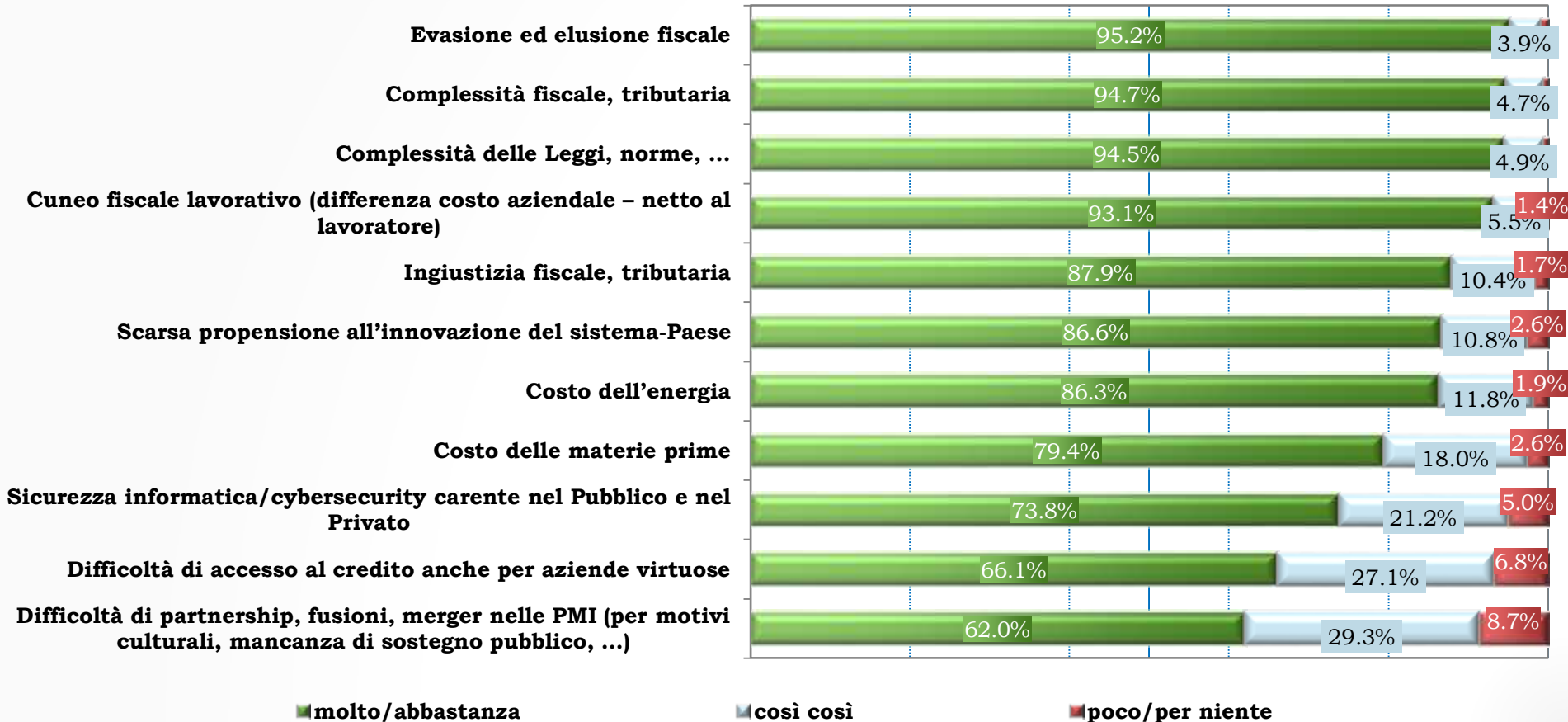


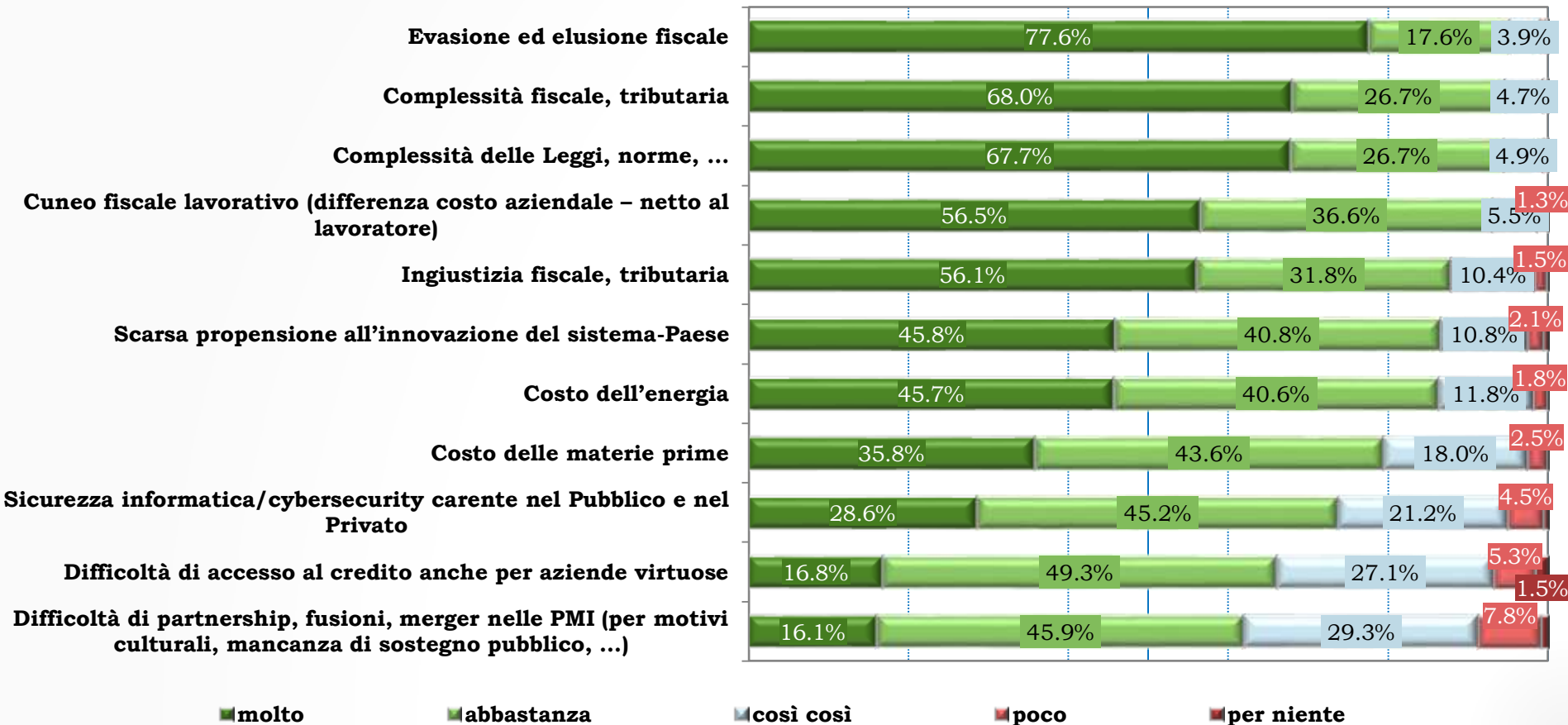
# La dimensione dell'azienda (numero di lavoratori) e la funzione aziendale





# Economia



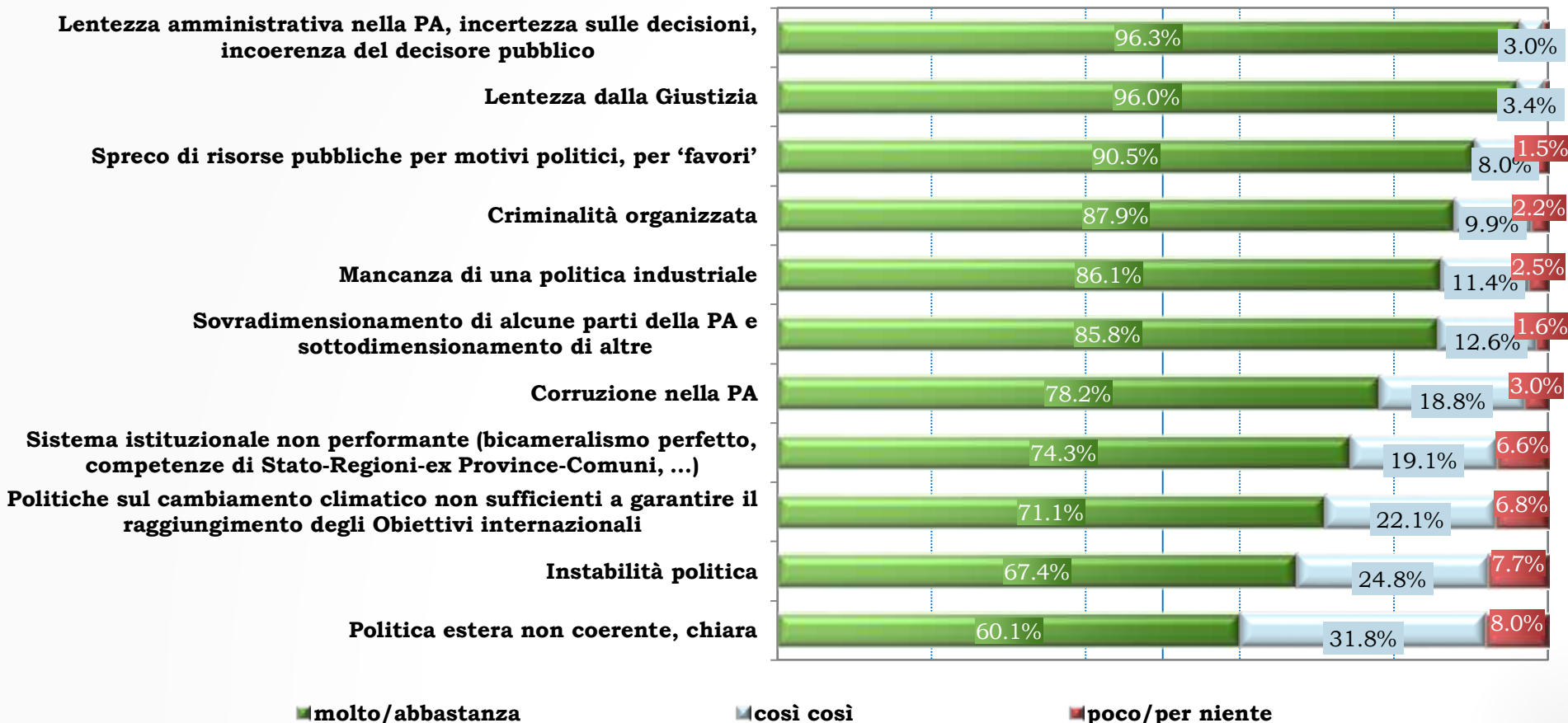




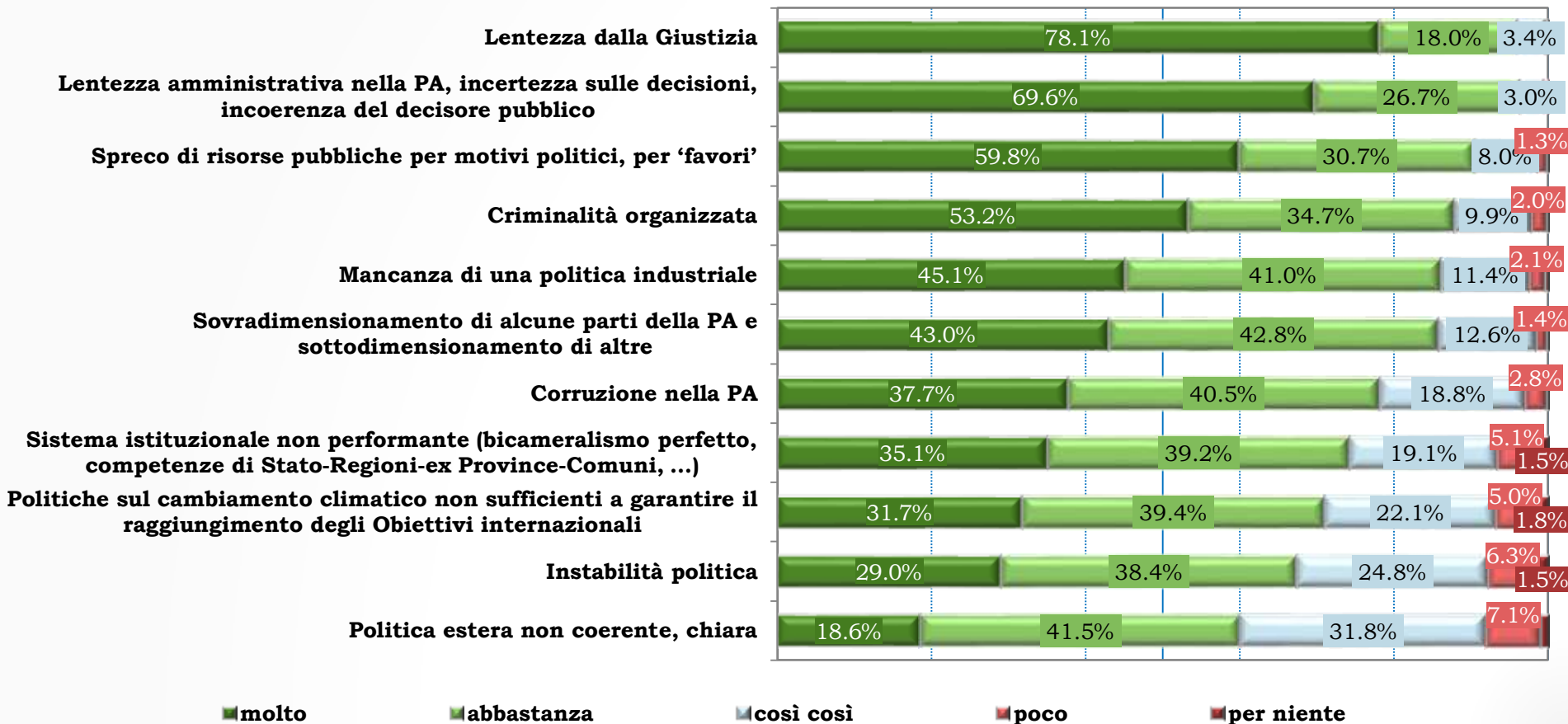


# **Sistema Istituzionale e aspetti politici**

# Issues - Sistema Istituzionale e aspetti politici



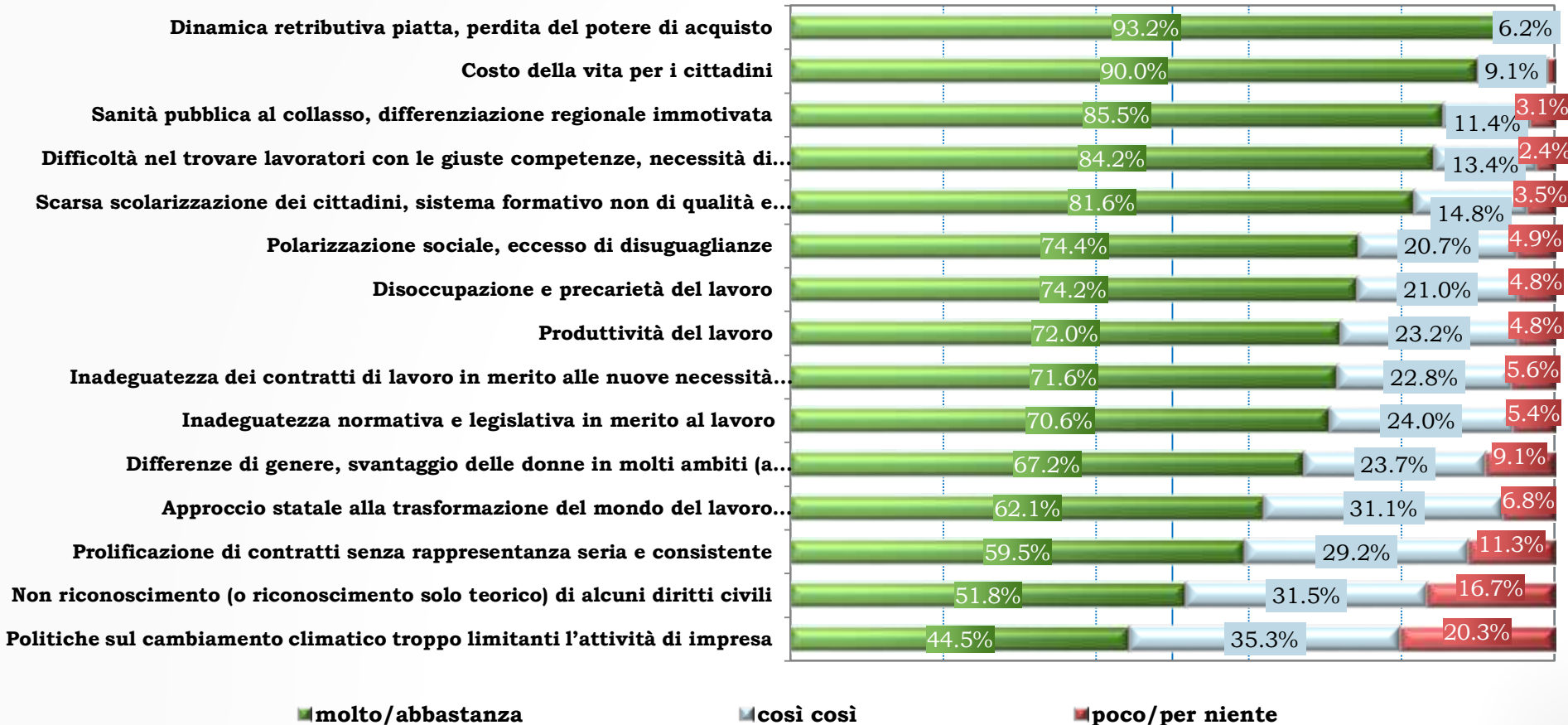
# Issues - Sistema Istituzionale e aspetti politici



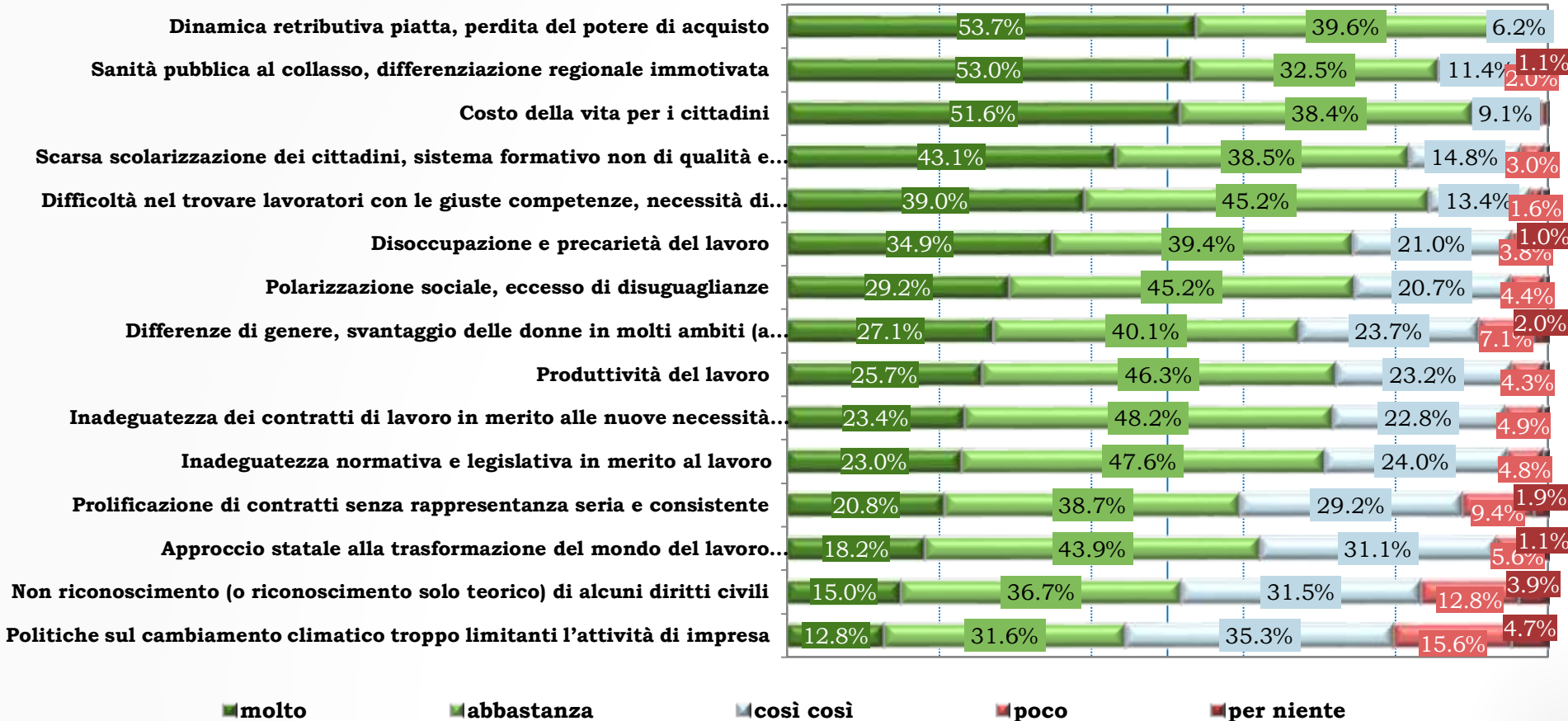


# Lavoro e cittadinanza

# Issues - Lavoro e cittadinanza



# Issues - Lavoro e cittadinanza





# Issues (3 aree insieme)

*Cerchiamo di capire insieme a te quali sono le priorità per il Paese dal punto di vista dei managers. Poche, intense domande per te.*

*Per iniziare ti proponiamo 3 elenchi di problemi, difficoltà, carenze del nostro sistema-Paese. Per ognuna indica quanto è un problema grave e urgente da risolvere.*



# Issues

## *molto + abbastanza*

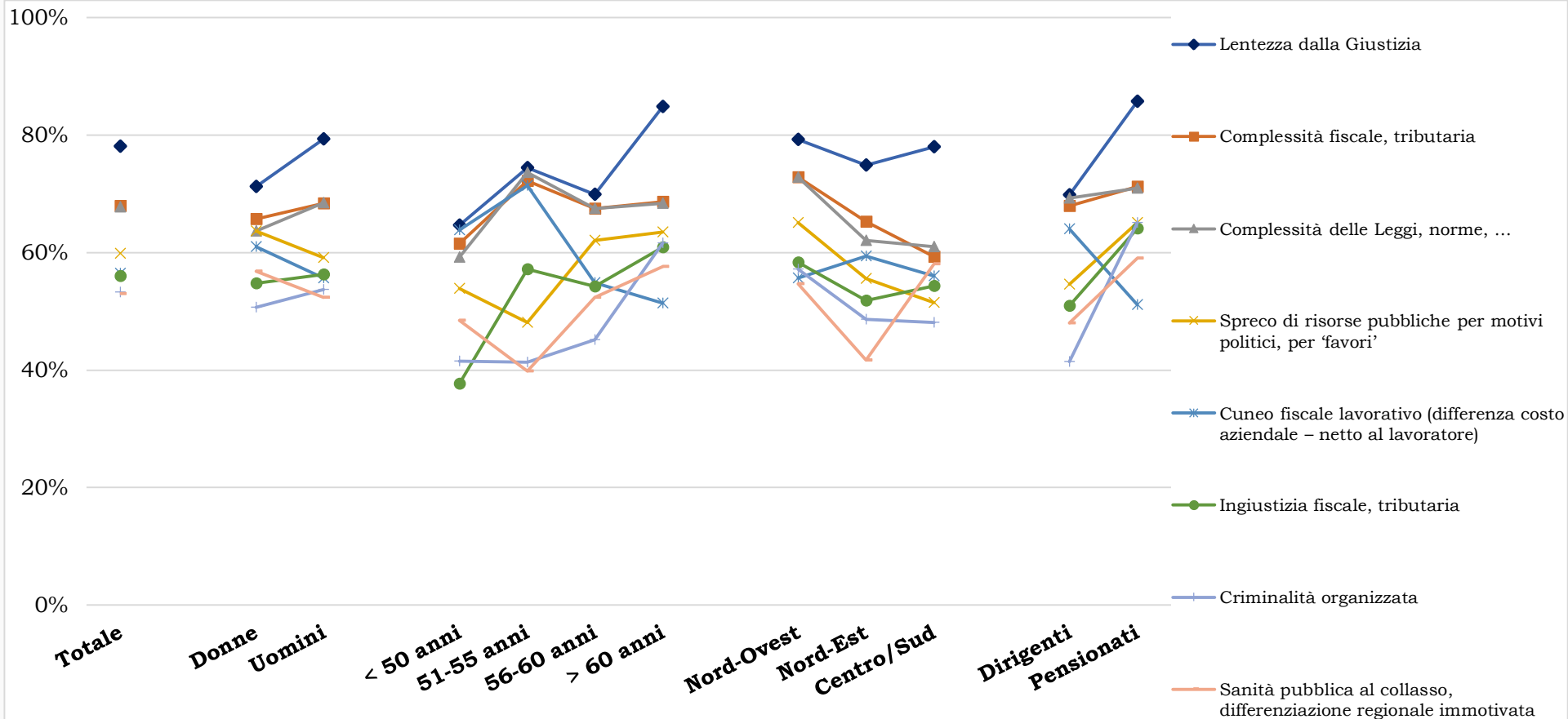
Lentezza amministrativa nella PA, incertezza sulle decisioni, incoerenza del decisore pubblico	96.4%	Sistema istituzionale non performante (bicameralismo perfetto, competenze di Stato-Regioni-ex Province-Comuni, ...)	74.3%
Lentezza dalla Giustizia	96.0%	Disoccupazione e precarietà del lavoro	74.2%
Evasione ed elusione fiscale	95.2%	Sicurezza informatica/cybersecurity carente nel Pubblico e nel Privato	73.8%
Complessità fiscale, tributaria	94.7%	Produttività del lavoro	72.0%
Complessità delle Leggi, norme, ...	94.5%	Inadeguatezza dei contratti di lavoro in merito alle nuove necessità dell'organizzazione (lavoro agile, smart working, flessibilità di orari e di retribuzione, lavoro in piattaforma, ...)	71.6%
Dinamica retributiva piatta, perdita del potere di acquisto	93.2%	Politiche sul cambiamento climatico non sufficienti a garantire il raggiungimento degli Obiettivi internazionali	71.1%
Cuneo fiscale lavorativo (differenza costo aziendale - netto al lavoratore)	93.1%	Inadeguatezza normativa e legislativa in merito al lavoro	70.6%
Spreco di risorse pubbliche per motivi politici, per 'favori'	90.5%	Instabilità politica	67.4%
Costo della vita per i cittadini	90.0%	Differenze di genere, svantaggio delle donne in molti ambiti (a prescindere dal merito)	67.2%
ingiustizia fiscale, tributaria	87.9%	Difficoltà di accesso al credito anche per aziende virtuose	66.1%
Criminalità organizzata	87.9%	Approccio statale alla trasformazione del mondo del lavoro (smartworking) non coerente	62.1%
Scarsa propensione all'innovazione del sistema-Paese	86.6%	Difficoltà di partnership, fusioni, merger nelle PMI (per motivi culturali, mancanza di sostegno pubblico, ...)	62.0%
Costo dell'energia	86.3%	Politica estera non coerente, chiara	60.1%
Mancanza di una politica industriale	86.1%	Prolifera di contratti senza rappresentanza seria e consistente	59.5%
Sovradimensionamento di alcune parti della PA e sottodimensionamento di altre	85.8%	Non riconoscimento (o riconoscimento solo teorico) di alcuni diritti civili	51.8%
Sanità pubblica al collasso, differenziazione regionale immotivata	85.5%	Politiche sul cambiamento climatico troppo limitanti l'attività di impresa	44.5%
Difficoltà nel trovare lavoratori con le giuste competenze, necessità di upskilling e reskilling per i lavoratori e i non lavoratori	84.2%		
Scarsa scolarizzazione dei cittadini, sistema formativo non di qualità e non uniforme	81.6%		
Costo delle materie prime	79.4%		
Corruzione nella PA	78.2%		
Polarizzazione sociale, eccesso di disuguaglianze	74.4%		

# Issues molto

Lentezza dalla Giustizia	78.1%	Disoccupazione e precarietà del lavoro	34.9%
Evasione ed elusione fiscale	77.6%	Politiche sul cambiamento climatico non sufficienti a garantire il raggiungimento degli Obiettivi internazionali	31.7%
Lentezza amministrativa nella PA, incertezza sulle decisioni, incoerenza del decisore pubblico	69.6%	Polarizzazione sociale, eccesso di disuguaglianze	29.2%
Complessità fiscale, tributaria	68.0%	Instabilità politica	29.0%
Complessità delle Leggi, norme, ...	67.8%	Sicurezza informatica/cybersecurity carente nel Pubblico e nel Privato	28.6%
Spredo di risorse pubbliche per motivi politici, per 'favori'	59.8%	Differenze di genere, svantaggio delle donne in molti ambiti (a prescindere dal merito)	27.1%
Cuneo fiscale lavorativo (differenza costo aziendale - netto al lavoratore)	56.5%	Produttività del lavoro	25.7%
Ingiustizia fiscale, tributaria	56.1%	Inadeguatezza dei contratti di lavoro in merito alle nuove necessità dell'organizzazione (lavoro agile, smart working, flessibilità di orari e di retribuzione, lavoro in piattaforma, ...)	23.4%
Dinamica retributiva piatta, perdita del potere di acquisto	53.7%	Inadeguatezza normativa e legislativa in merito al lavoro	23.0%
Criminalità organizzata	53.2%	Prolifera di contratti senza rappresentanza seria e consistente	20.8%
Sanità pubblica al collasso, differenziazione regionale immotivata	53.0%	Politica estera non coerente, chiara	18.6%
Costo della vita per i cittadini	51.6%	Approccio statale alla trasformazione del mondo del lavoro (smartworking) non coerente	18.2%
Scarsa propensione all'innovazione del sistema-Paese	45.8%	Difficoltà di accesso al credito anche per aziende virtuose	16.8%
Costo dell'energia	45.7%	Difficoltà di partnership, fusioni, merger nelle PMI (per motivi culturali, mancanza di sostegno pubblico, ...)	16.1%
Mancanza di una politica industriale	45.1%	Non riconoscimento (o riconoscimento solo teorico) di alcuni diritti civili	15.0%
Scarsa scolarizzazione dei cittadini, sistema formativo non di qualità e non uniforme	43.1%	Politiche sul cambiamento climatico troppo limitanti l'attività di impresa	12.8%
Sovradimensionamento di alcune parti della PA e sottodimensionamento di altre	43.0%		
Difficoltà nel trovare lavoratori con le giuste competenze, necessità di upskilling e reskilling per i lavoratori e i non lavoratori	39.0%		
Corruzione nella PA	37.7%		
Costo delle materie prime	35.8%		
Sistema istituzionale non performante (bicameralismo perfetto, competenze di Stato-Regioni-ex Province-Comuni, ...)	35.1%		

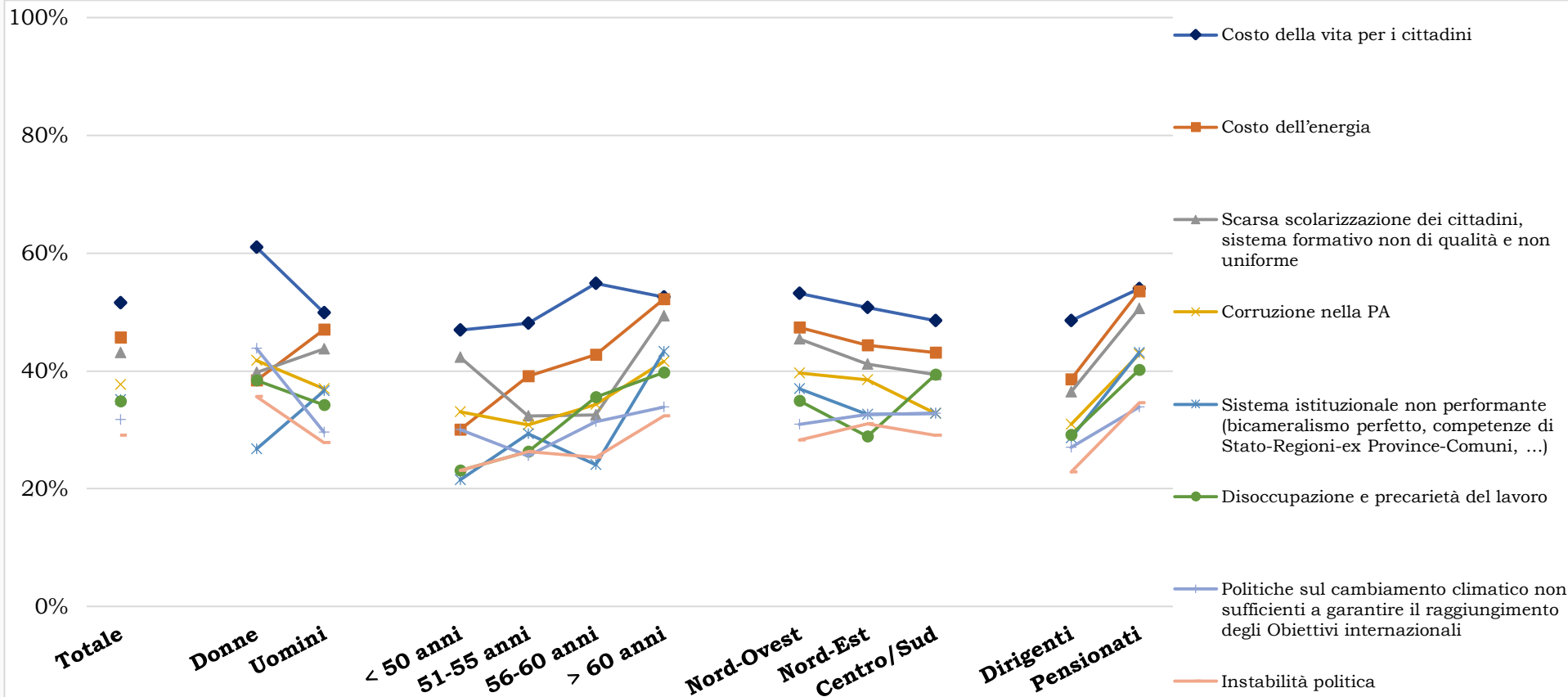
# Issues – molto

(solo per items con rilevanti differenze per sottocampioni)



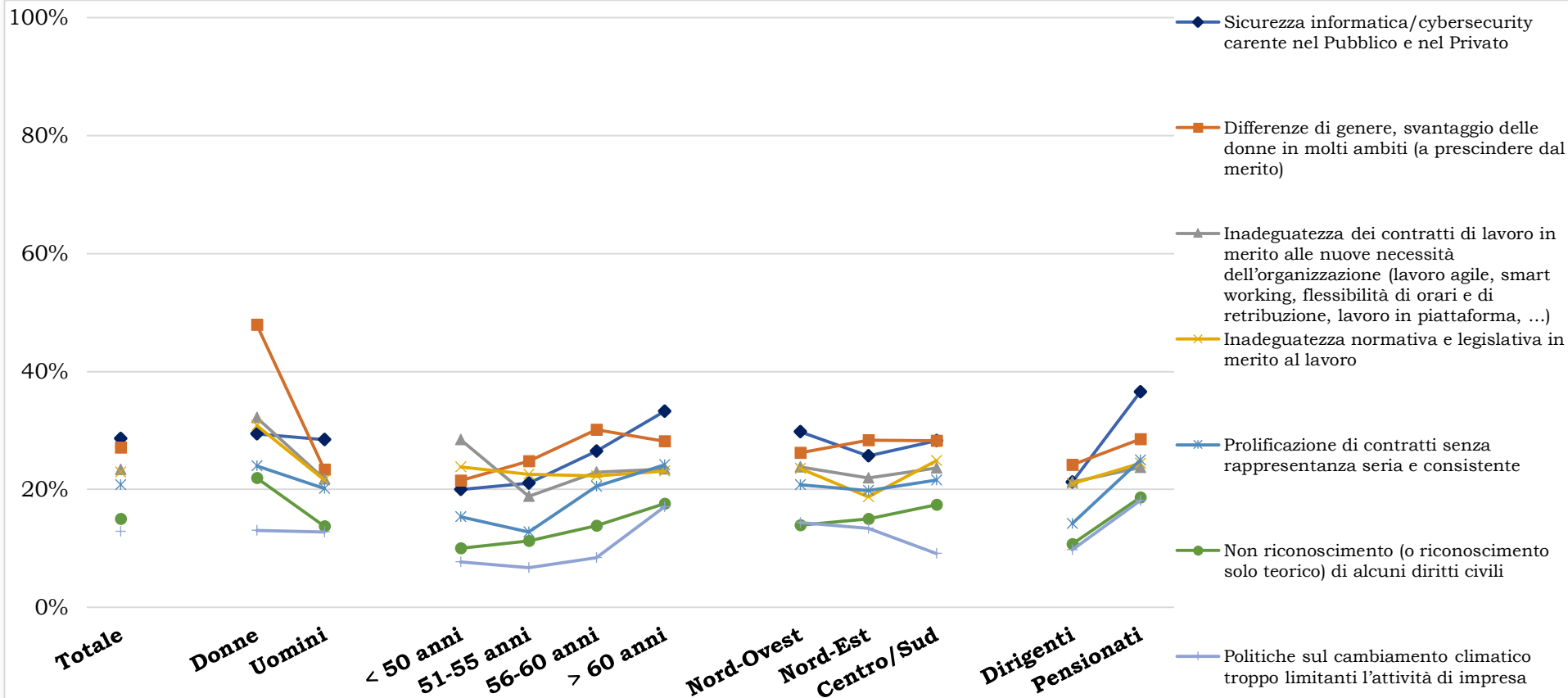
# Issues – molto

(solo per items con rilevanti differenze per sottocampioni)



# Issues – molto

(solo per items con rilevanti differenze per sottocampioni)



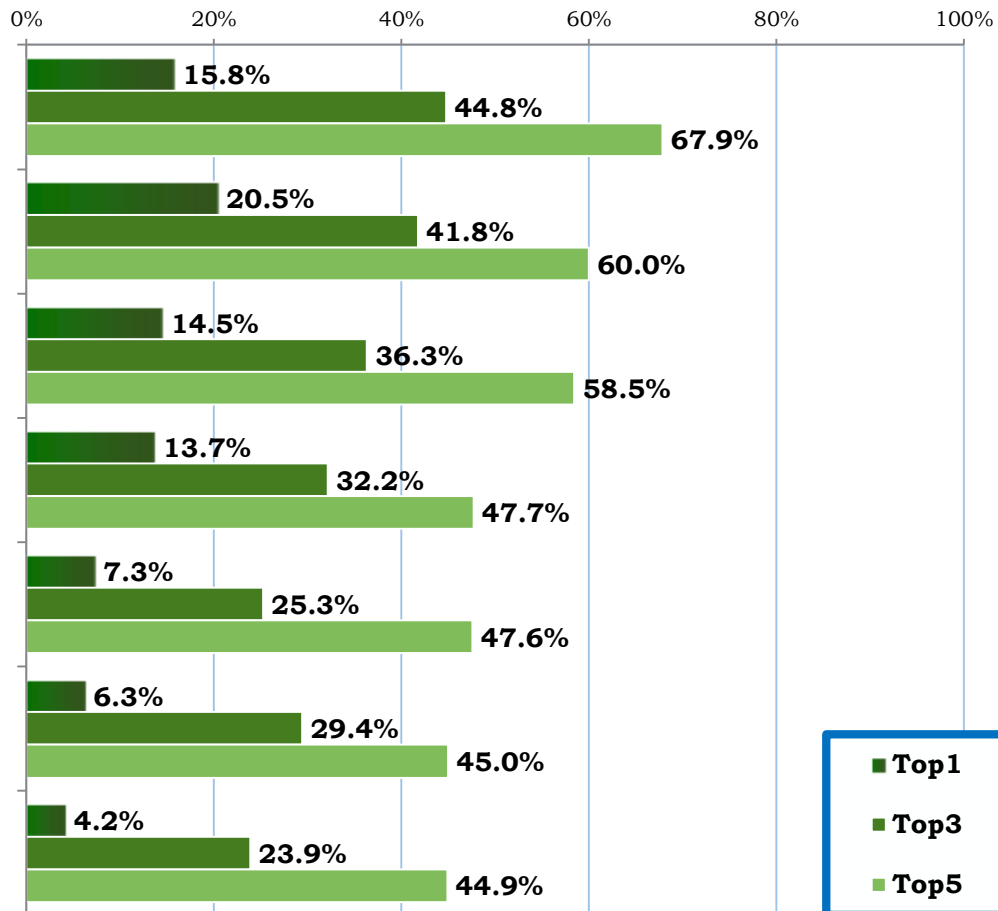


**Aspettative**

*Cosa ti aspetti dallo Stato, dalle Istituzioni?*

*Indica l'ordine di rilevanza (più importante e urgente) tra le seguenti proposte: dalla più rilevante fino alla quinta.*

# Ordine di rilevanza delle azioni dello Stato, delle Istituzioni

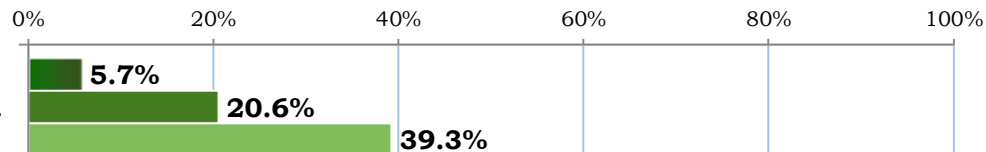


- Top1
- Top3
- Top5



# Ordine di rilevanza delle azioni dello Stato, delle Istituzioni

**impegno sulla sostenibilità ambientale, sociale, economica e supporto a chi si impegna concretamente per gli obiettivi di sostenibilità**



**equità, nessun vantaggio per specifiche categorie sociali o produttive (se non eventualmente quelle più svantaggiate)**



**liberalizzazione vera, rottura dei monopoli/oligopoli**



**supporto a chi supporta (alle aziende che investono nel Welfare, al Terzo Settore, ...)**



**più supporto economico alle imprese**



**cambiamento delle norme sul lavoro**



**cambiamento delle norme sulla contrattazione collettiva (primo e secondo livello) e sulla rappresentanza**



■ Top1

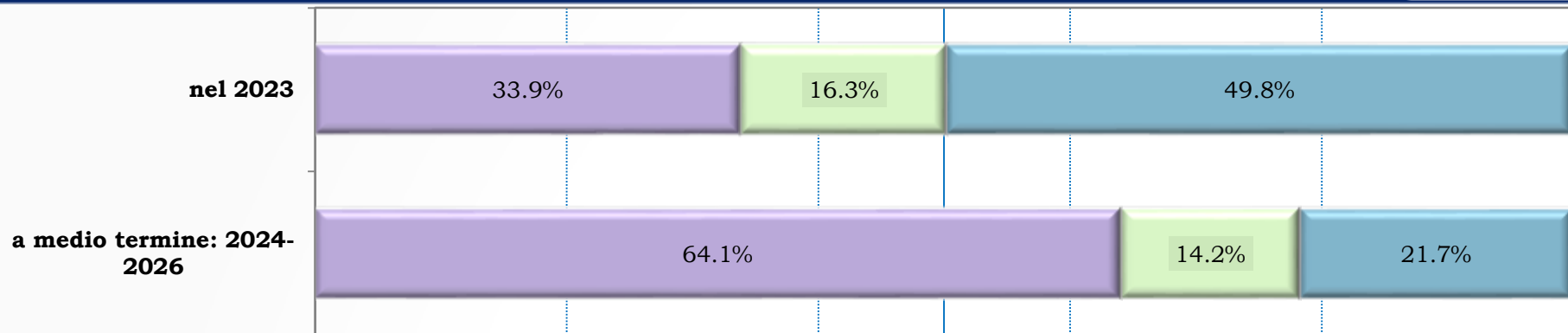
■ Top3

■ Top5

*Ritieni giusto che lo Stato supporti le famiglie, le imprese, la società in generale più con opportune norme/Leggi o più con supporto economico?*

Base: totale campione

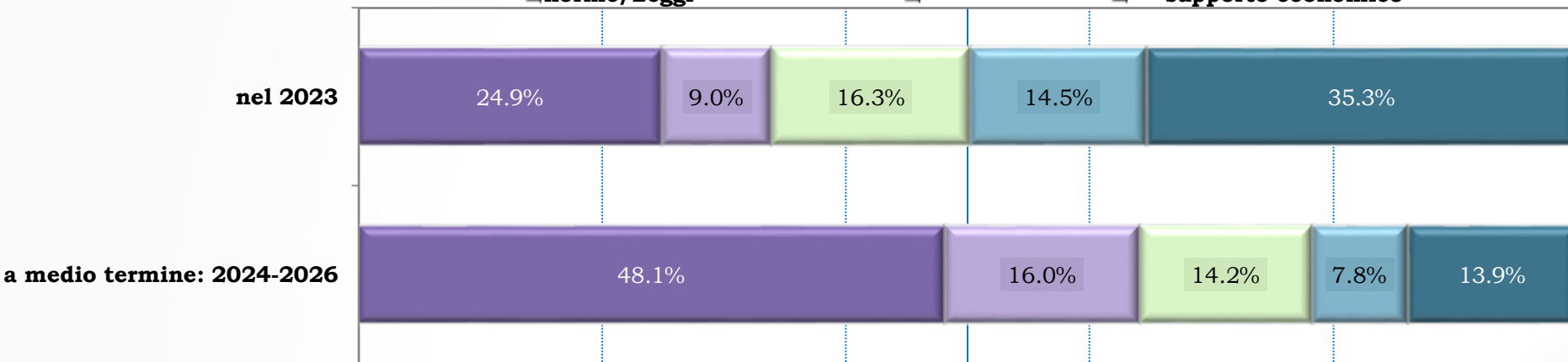
# Supporto tramite norme vs supporto economico



■ norme/Leggi <<

■ =

■ >> supporto economico



■ norme/Leggi <<

■ <

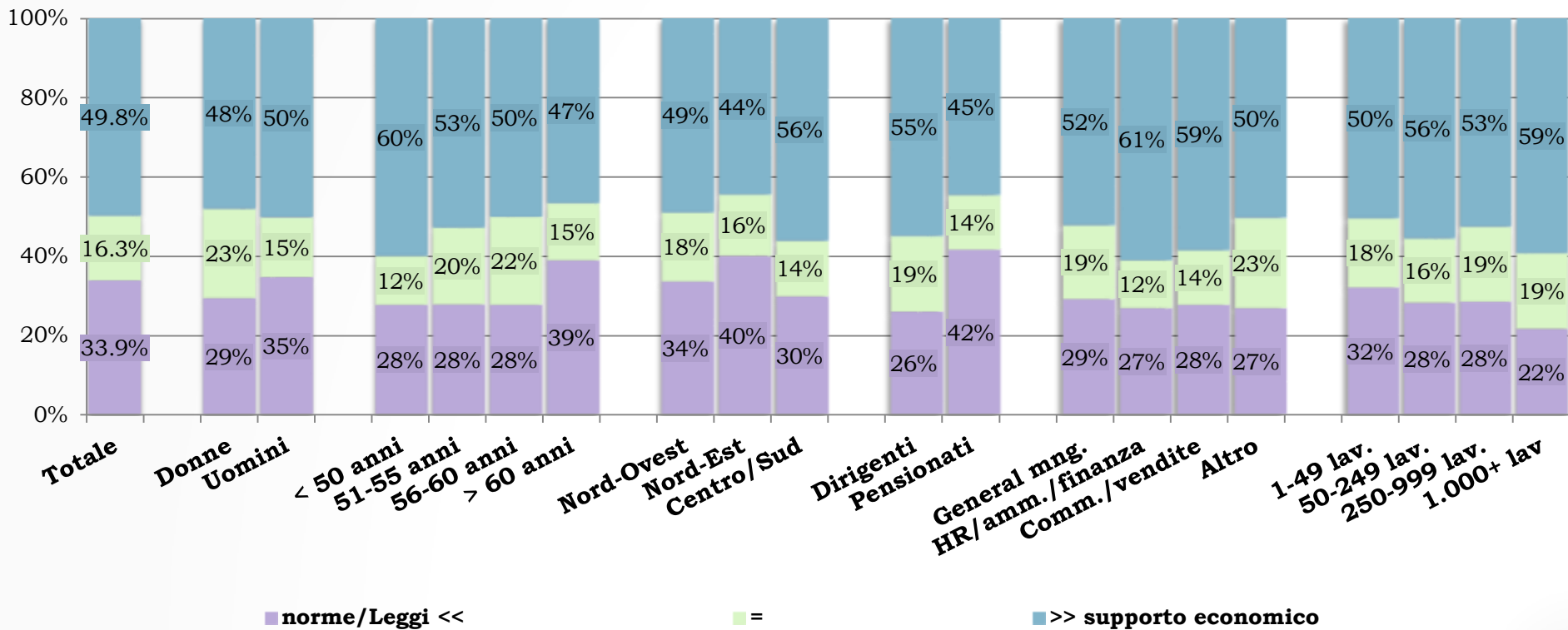
■ =

■ >

■ >> supporto economico

# Supporto tramite norme vs supporto economico

nel 2023



*Una domanda sulle competenze (skills) della popolazione e dei lavoratori.*

*Ritieni che l'intervento dello Stato sulle seguenti aree sia urgente cioè sia una priorità?*

# Intervento dello Stato in merito alle skills

**valorizzazione e attenzione reale a competenze e merito nella scelta delle persone che guidano e compongono in generale l'Amministrazione Pubblica**

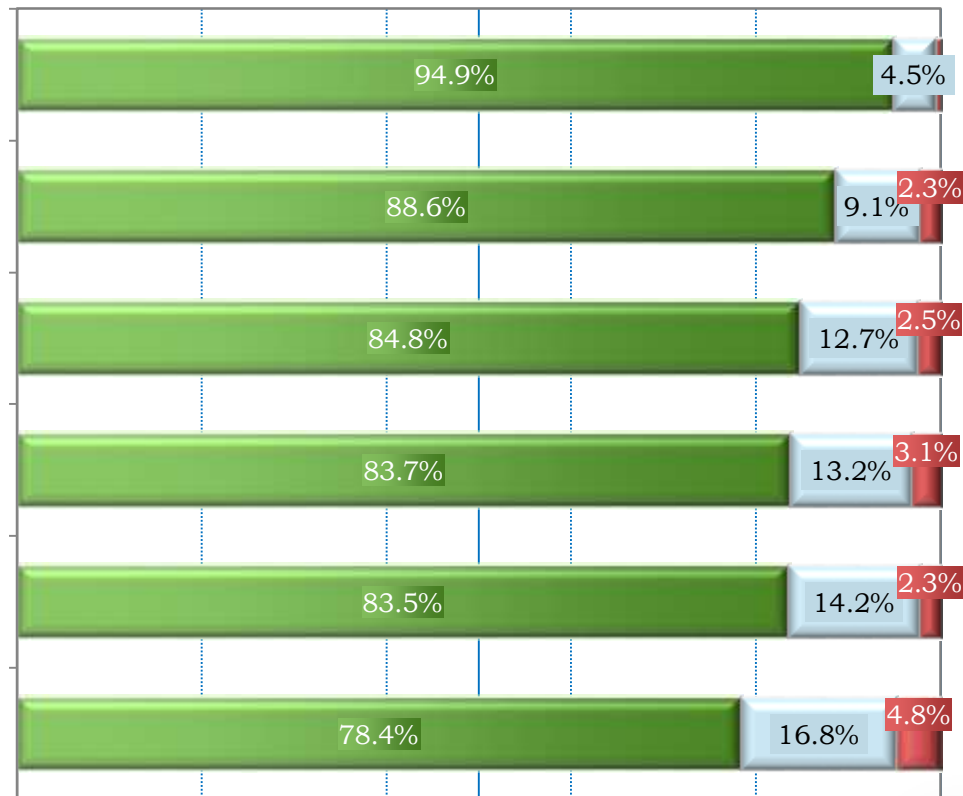
**supporto economico e legislativo per l'upskilling/il reskilling dei lavoratori che hanno perso il lavoro o che rischiano di perderlo nei prossimi anni**

**supporto economico e legislativo per l'upskilling/il reskilling dei lavoratori per aumentare la produttività del lavoro e la competitività delle aziende italiane**

**lotta all'abbandono scolastico**

**revisione dei programmi e dei metodi didattici nella scuola superiore di primo e di secondo grado (ex 'medie' e 'superiori')**

**spinta per un maggior numero di studenti iscritti alle Università e che completano il percorso di studi (laurea)**



■ molto/abbastanza

■ così così

■ poco/per niente

# Intervento dello Stato in merito alle skills

**valorizzazione e attenzione reale a competenze e merito nella scelta delle persone che guidano e compongono in generale l'Amministrazione Pubblica**

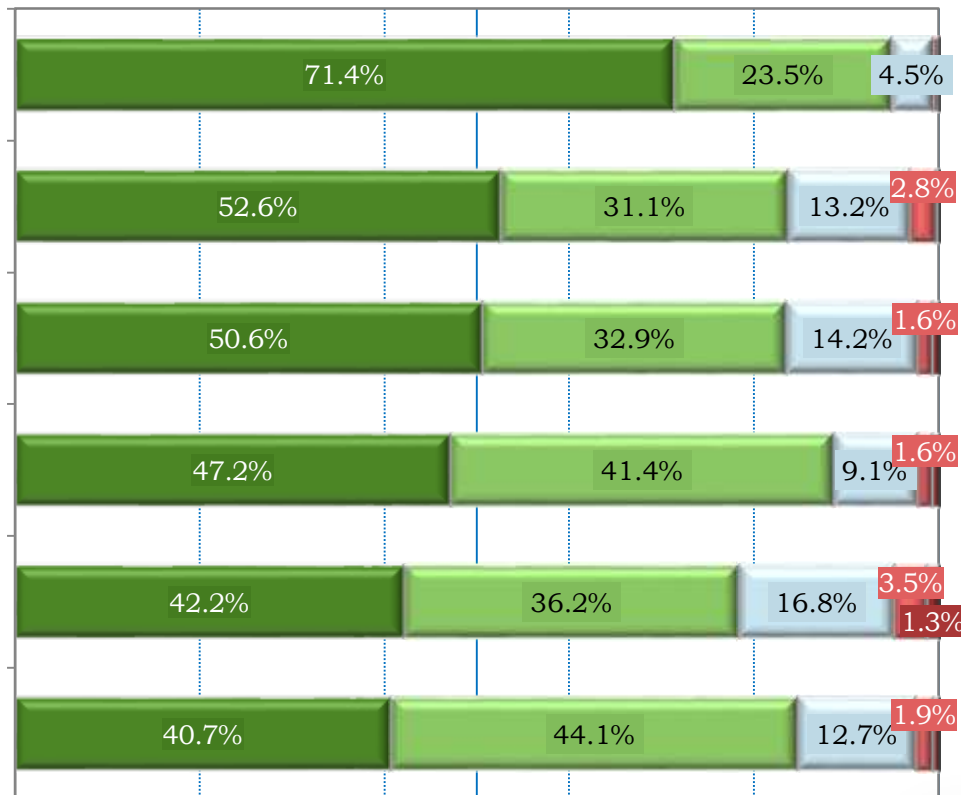
**lotta all'abbandono scolastico**

**revisione dei programmi e dei metodi didattici nella scuola superiore di primo e di secondo grado (ex 'medie' e 'superiori')**

**supporto economico e legislativo per l'upskilling/il reskilling dei lavoratori che hanno perso il lavoro o che rischiano di perderlo nei prossimi anni**

**spinta per un maggior numero di studenti iscritti alle Università e che completano il percorso di studi (laurea)**

**supporto economico e legislativo per l'upskilling/il reskilling dei lavoratori per aumentare la produttività del lavoro e la competitività delle aziende italiane**



■ molto

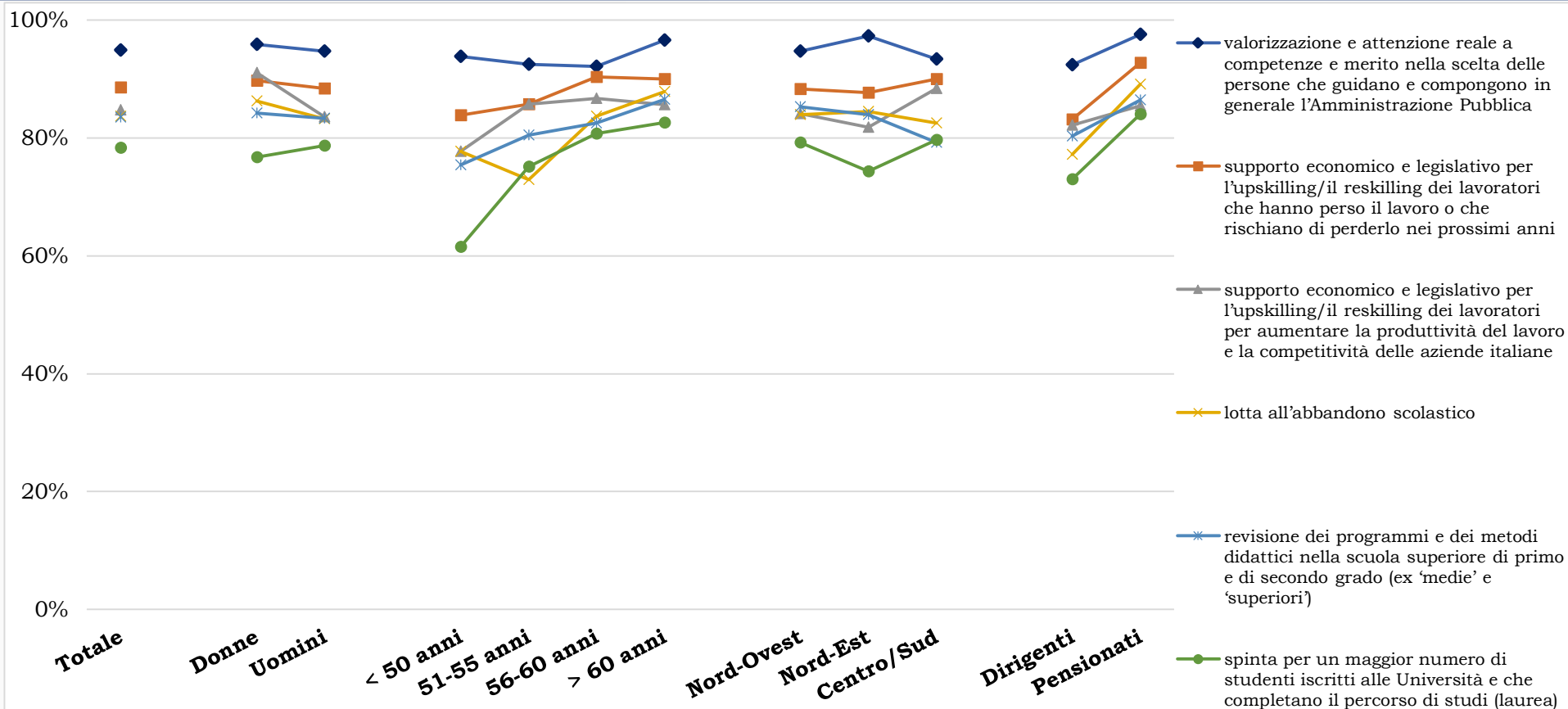
■ abbastanza

■ così così

■ poco

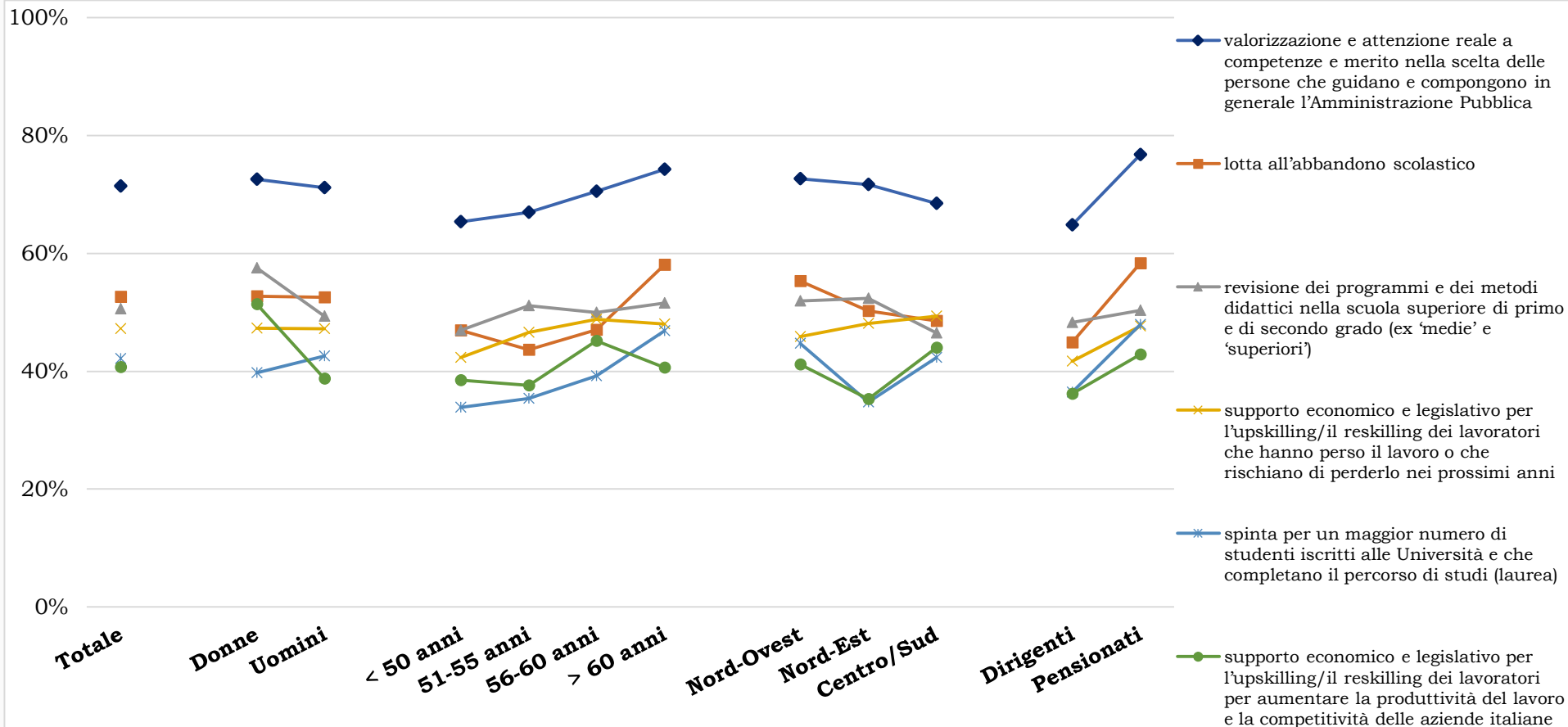
■ per niente

# Intervento dello Stato in merito alle skills *molto + abbastanza*



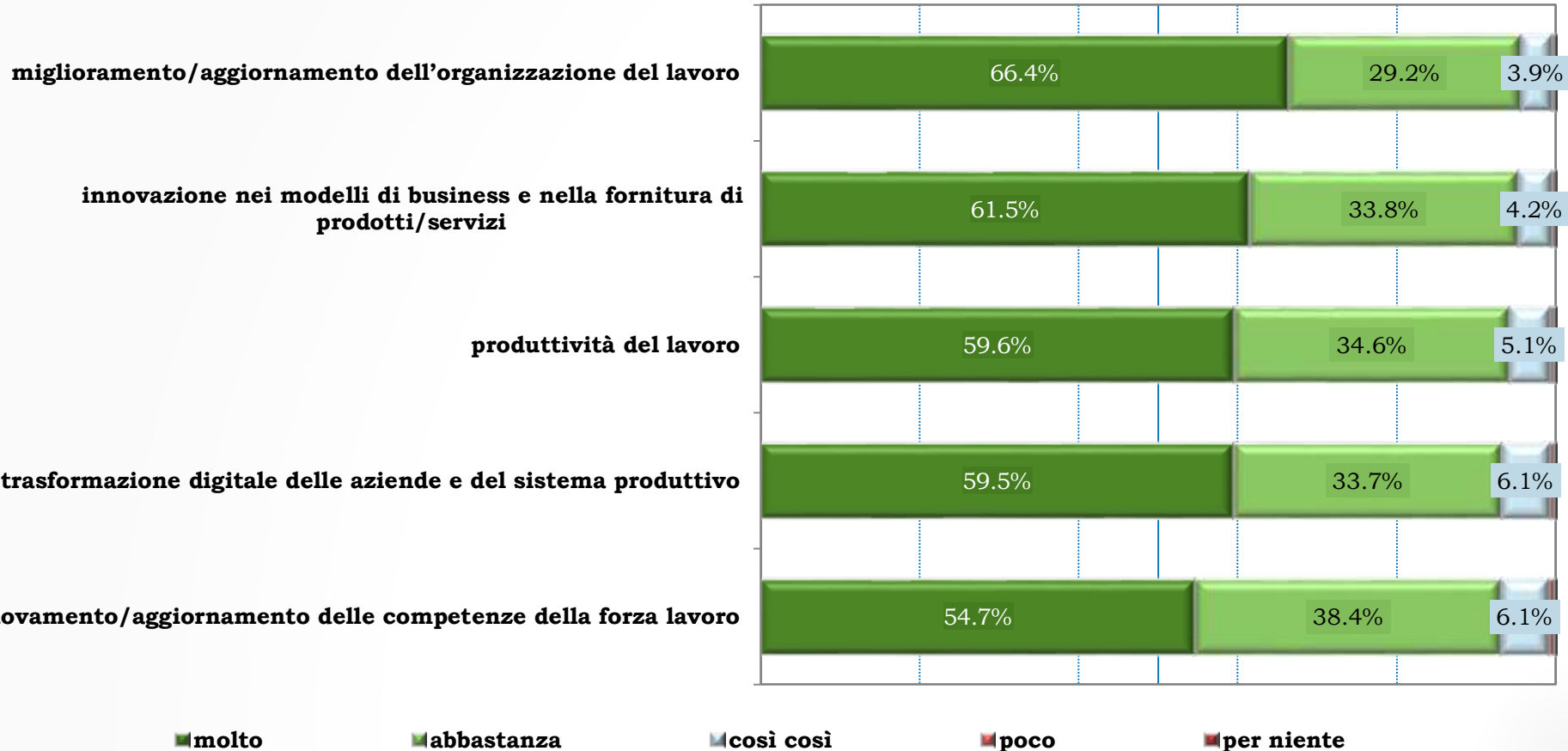


# Intervento dello Stato in merito alle skills *molto*

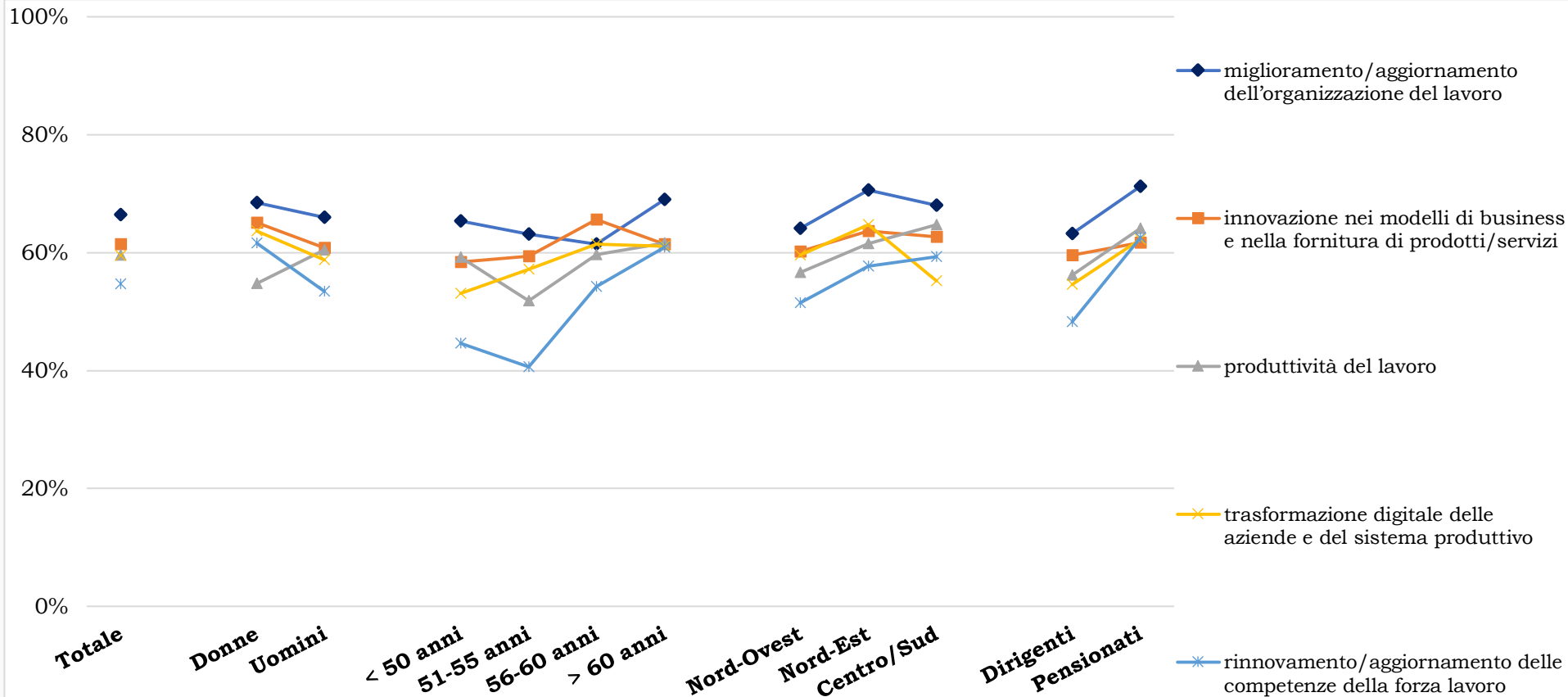


*Per finire, quanto possono avere un impatto positivo i manager nella loro attività quotidiana sui seguenti temi?*

# Aree di impatto positivo dei manager



# Aree di impatto positivo dei manager *molto*

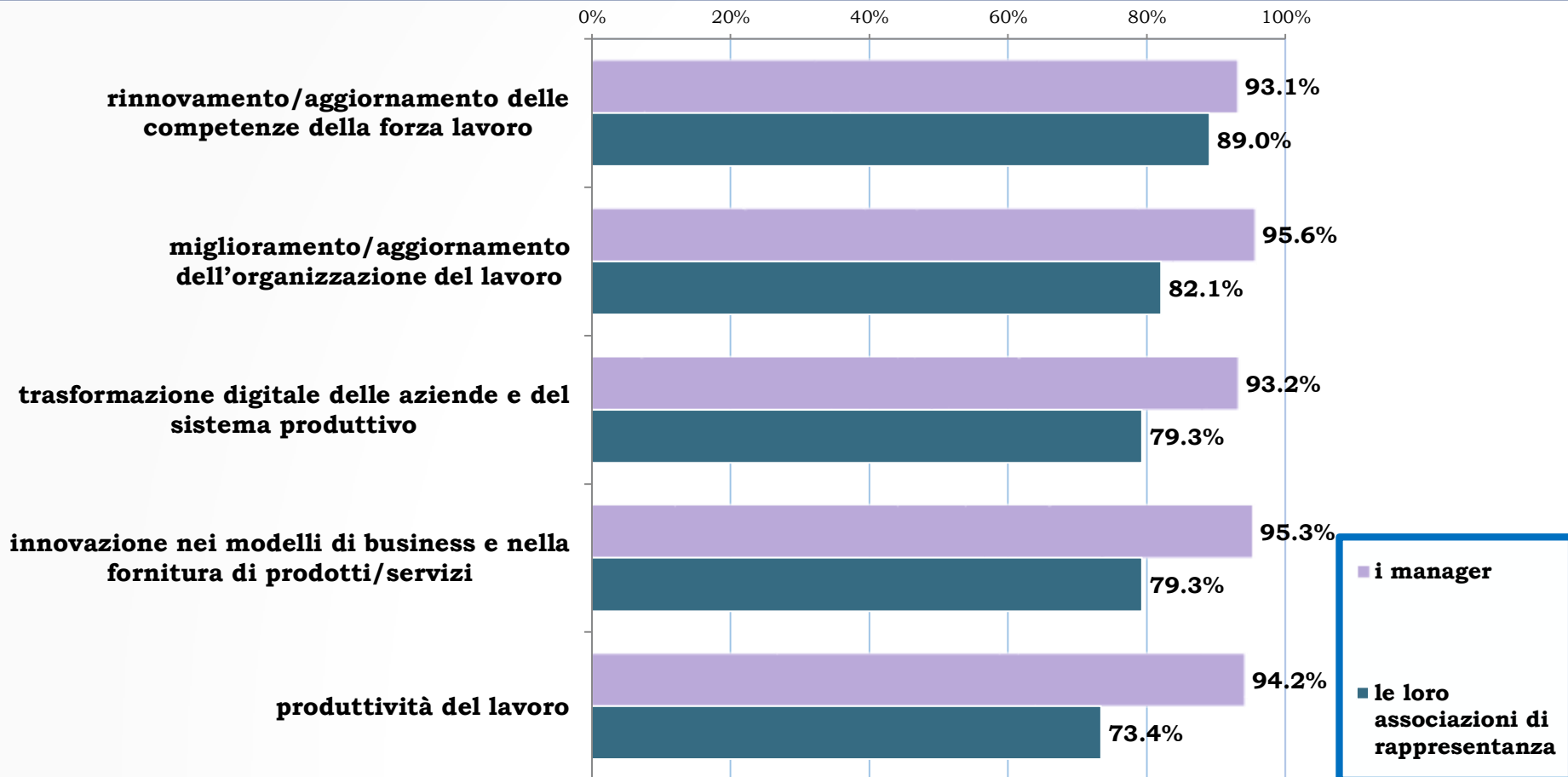


*E quanto possono avere un impatto positivo le associazioni di rappresentanza dei manager su questi stessi temi?*

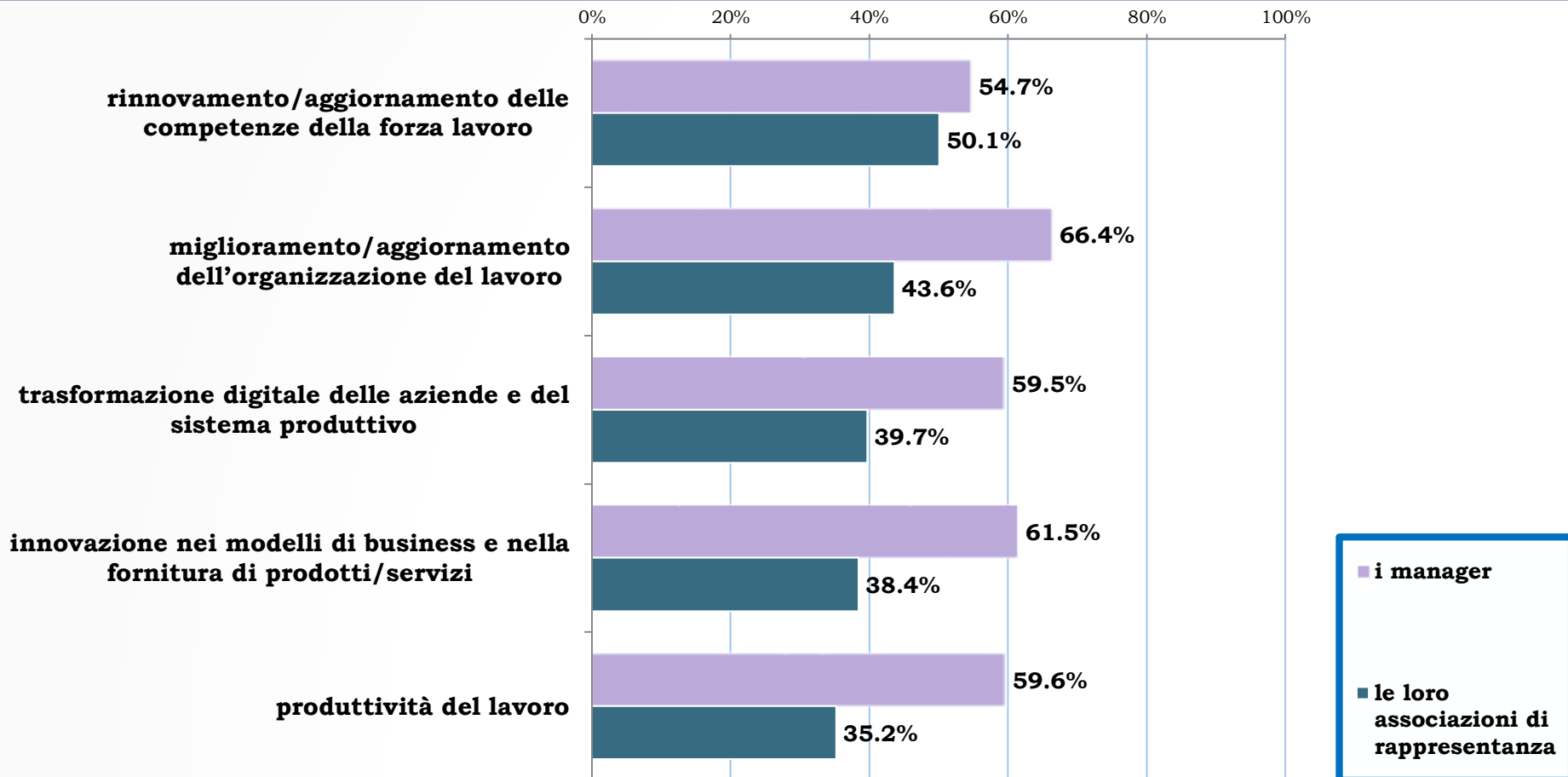
Base: totale campione

# Aree di impatto positivo dei manager e delle associazioni di rappresentanza

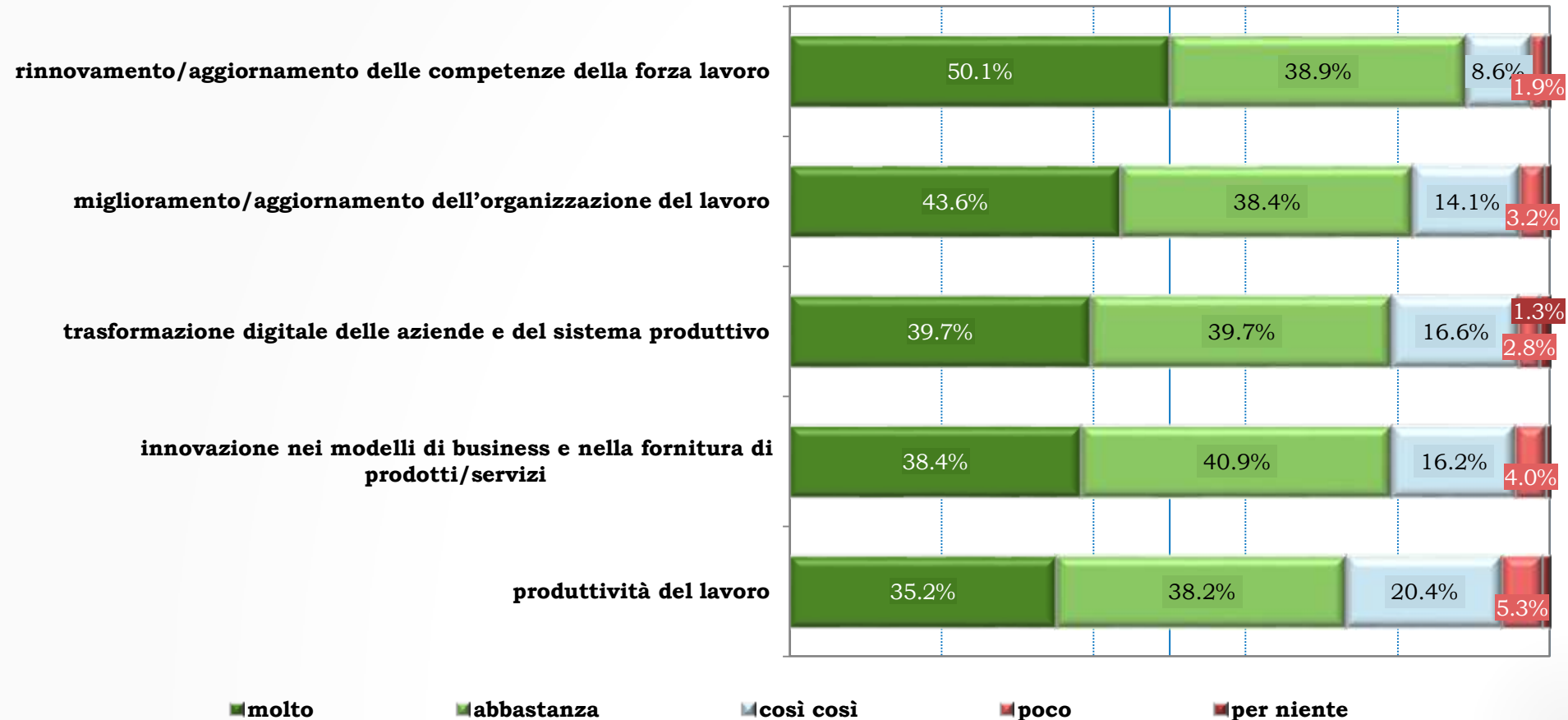
*molto + abbastanza*



*molto*



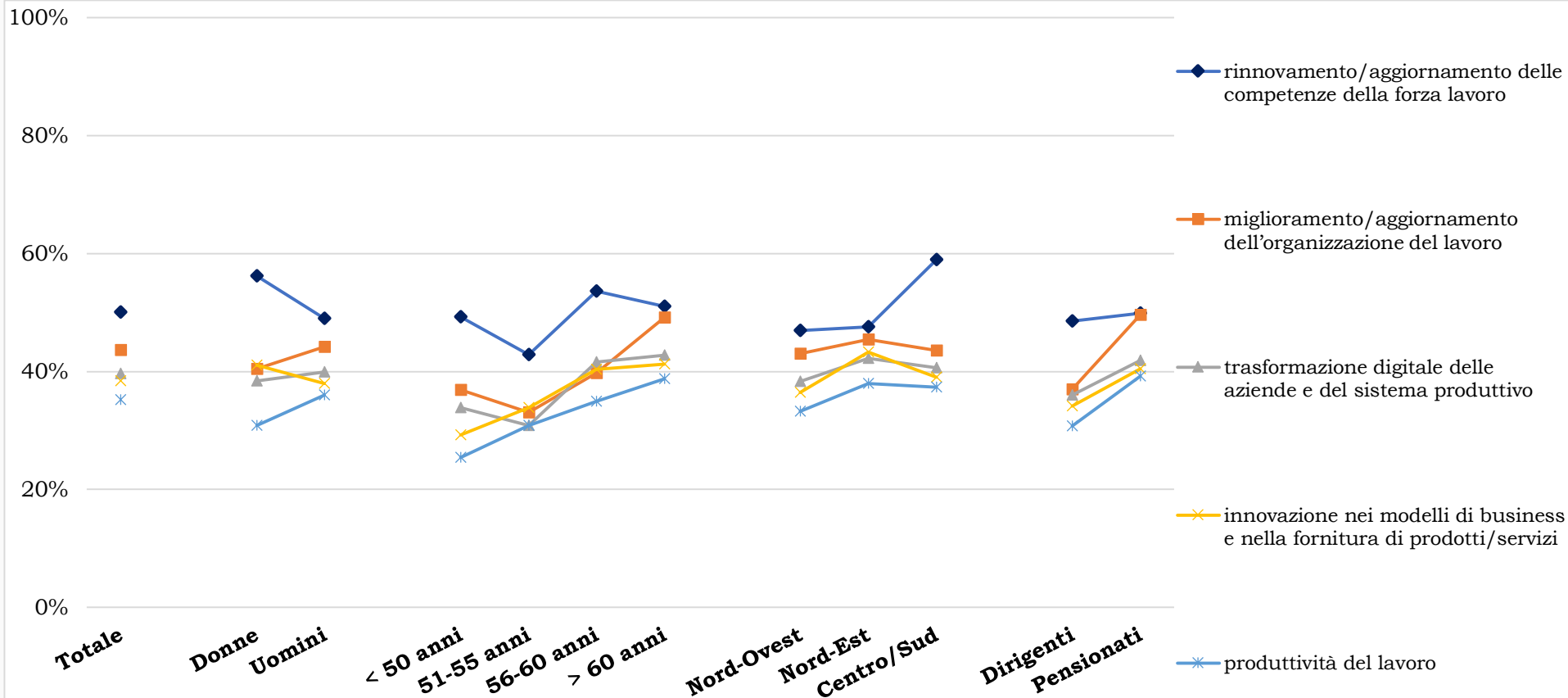
# Aree di impatto positivo delle associazioni di rappresentanza dei manager





# Are di impatto positivo delle associazioni di rappresentanza dei manager

*molto*





**AstraRicerche**  
**corso Sempione 33**  
**20145 Milano**

**Tel. (+39) 02.3319820**  
[astra@astraricerche.it](mailto:astra@astraricerche.it)

[www.astraricerche.it](http://www.astraricerche.it)