



MANAGERITALIA SERVIZI

PIATTAFORMA WELFARE DIRIGENTI TERZIARIO: ARRIVANO NUOVI SERVIZI

Il credito spendibile nella Piattaforma gestita da Cfmt è l'ultimo tassello di un welfare contrattuale globale che guarda al benessere dei dirigenti e dei loro familiari, con indubbi vantaggi anche in termini di sostenibilità economica. Il continuo ampliamento dei servizi offerti aumenta le possibilità di personalizzazione a seconda delle esigenze

La Piattaforma welfare dirigenti terziario offre l'esclusiva possibilità di rafforzare l'unicità e il valore del welfare contrattuale ampliando le prestazioni sanitarie del Fasdac, previdenziali del Fondo Mario Negri e di un welfare globale per il dirigente e

i suoi familiari, che guarda anche alla formazione, ai servizi assistenziali e molto altro. Un valore e vantaggio che, grazie alle possibilità offerte dalla bilateralità del contratto collettivo, la rende unica e complementare alle piattaforme di mercato.





Forte di questa esclusività, la Piattaforma welfare dirigenti terziario amplia oggi i suoi servizi introducendo la possibilità di chiedere, per sé o soprattutto per i familiari, il rimborso delle spese scolastiche (rette scolastiche, università, asili nido, babysitter

ecc.), delle spese assistenziali (badanti, rette case di cura, assistenza domiciliare ecc.) e degli abbonamenti per il trasporto pubblico relativi agli spostamenti della vita quotidiana (quindi, non per i viaggi e il tempo libero). Il rimborso, che avverrà in busta paga

GLI ULTIMI SERVIZI ENTRATI NELLA PIATTAFORMA WELFARE DIRIGENTI TERZIARIO

Vediamo in estrema sintesi il valore di questi servizi, rimandando alla Piattaforma stessa per ulteriori approfondimenti su contenuti e modalità di acquisto.



PACCHETTI SOCIO-ASSISTENZIALI E PSICOLOGO

Servizio di supporto socio-assistenziale e di sostegno psicologico, per aiutare il dirigente e i propri familiari a trovare soluzioni che favoriscano il benessere personale e familiare.

I principali servizi acquistabili:

- possibilità di matching con personale di caring qualificato e supporto alle fragilità familiari (es. badanti, babysitter, assistenti familiari e pet sitter);
- pacchetti di sedute psicologiche e counseling.



PACCHETTI DI TELEMEDICINA E TELEMONITORAGGIO

I dirigenti e le loro famiglie possono beneficiare di assistenza medica digitale e telemonitoraggio tramite i nuovi strumenti tecnologici.

Il servizio prevede due tipologie di assistenza, "standard" e "plus", che comprendono:

- presa in carico dell'utente con anamnesi e analisi dei bisogni iniziali da parte di un medico;
- accesso illimitato alla centrale d'ascolto con personale medico e infermieristico;
- pacchetto di 12 televisite mediche;
- webApp per la raccolta dei dati biomedicali;
- dispositivo medico da polso VW3-R2 per la rilevazione dei parametri biomedicali in tempo reale (solo per il servizio "plus").



RIMBORSO SPESE SCOLASTICHE, ASSISTENZIALI E PER IL TRASPORTO PUBBLICO

Servizio di rimborso delle spese sostenute dal dirigente, soprattutto per i propri familiari, relativamente all'istruzione, all'assistenza domiciliare o presso case di cura e per gli abbonamenti al trasporto pubblico.

- **La sezione rimborso spese istruzione** consente di rimborsare le spese relative alla formazione dei familiari del dirigente, dalle rette per l'asilo nido ai master di specializzazione, comprese le spese per test scolastici, mensa e di pre e post scuola.
- **La sezione rimborso spese socio-assistenziali** permette di rimborsare le spese sostenute per i servizi di assistenza ai familiari, tra cui l'assistenza infermieristica domiciliare, le rette per case di cura e di riposo e le cure palliative domiciliari.
- **La sezione rimborso spese trasporto pubblico** prevede il rimborso delle spese sostenute dal dirigente o dai familiari per gli abbonamenti nominativi al trasporto pubblico locale, regionale e interregionale.

In tutti i casi, le spese, una volta approvate, saranno rimborsate dalla propria azienda nella busta paga del mese successivo rispetto alla richiesta di rimborso.

successivamente all'approvazione della richiesta, riguarda tutte le spese previste dal regolamento e sostenute dal dirigente presso qualsiasi struttura abilitata, sia in Italia che all'estero, nell'anno solare in corso o in quello precedente rispetto alla data di inserimento della richiesta.

Quest'ultimo servizio si aggiunge a quelli introdotti a fine luglio, con pacchetti socio-assistenziali e il servizio di psicologia, di telemedicina e telemonitoraggio e ai tanti altri presenti dall'avvio della Piattaforma.

Una valorizzazione del welfare con vantaggi per dirigenti e aziende

Questa novità amplia ulteriormente le opportunità offerte dai rinnovi contrattuali del 2023 in ambito welfare per tutti i dirigenti e le loro aziende. Aumentano, infatti, i benefici e i beneficiari del welfare aziendale introdotto dal contratto dirigenti terziario e quindi il benessere di manager e famiglie, con anche indubbi vantaggi fiscali.

Già tanti dirigenti hanno destinato il loro credito welfare per il 2024 a una o più delle possibilità offerte dalla Piattaforma welfare dirigenti terziario: in non pochi casi questa innovazione ha spinto ad aumentare o introdurre da parte delle aziende la possibilità di offrire gli altri servizi di welfare aziendale, di cui all'art. 51, comma 2, del Tuir (viaggi, tempo libero...) con uno dei provider presenti sul mercato.

La soddisfazione registrata sino ad oggi da parte di dirigenti e aziende è elevata, riconoscendo anche l'importante operazione culturale di diffusione del welfare contrattuale e aziendale sottesa a questa iniziativa di Manageritalia, Confcommercio e le altre parti datoriali. Basti pensare che prima solo il 30% dei dirigenti e, ancor meno, delle aziende, aveva un welfare aziendale. A conti fatti, oltre alla qualità di quanto acquistabile, infatti, il credito welfare azzerava il costo del lavoro, diventando un importo netto più "pesante" per il dirigente e più "leggero" per l'azienda.

I servizi

Il credito welfare (da 1.000 a 1.500 euro annui a seconda del contratto) è destinato ad ogni dirigente in attività negli anni 2024 e 2025, spendibile unicamente all'interno della Piattaforma welfare dirigenti terziario affidata a Cfmt e incrementabile da accordi aziendali a favore di tutti i dirigenti.

Il credito welfare può quindi oggi essere destinato a:

- versamento al Fondo Mario Negri;

- acquisto di un piano sanitario integrativo al Fasdac per il dirigente e i suoi familiari con la Cassa sanitaria Carlo De Lellis;
- attivazione di pacchetti prevenzione per i familiari;
- acquisto di corsi di formazione per i familiari, anche non conviventi, tramite Cfmt;
- acquisto di pacchetti di istruzione e ricreazione per i figli;
- acquisto di pacchetti socio-assistenziali e psicologo;
- attivazione di pacchetti di telemedicina e telemonitoraggio;
- rimborso spese scolastiche, assistenziali e per il trasporto pubblico.

Il credito non speso nel 2024 verrà riportato al 2025 sommandosi a quello del nuovo anno.

Accesso alla Piattaforma per i dirigenti

I dirigenti entrano in Piattaforma dal sito Cfmt con le specifiche credenziali (codice fiscale come user id, password già in possesso o ottenibile in autonomia dal sito) e possono navigare scoprendo le opportunità e modalità di acquisto e quindi scegliere di destinare il loro credito welfare ai servizi oggi presenti.

Accesso alla Piattaforma per le aziende

L'azienda può accedere alla Piattaforma per fini amministrativi dal sito di Cfmt, utilizzando le credenziali inviate da Cfmt (user id uguale a quella del Suid e password fornita dal Cfmt); deve farlo solo quando avviene la destinazione totale e/o parziale del credito da parte del dirigente a uno o più servizi, per scaricare il pay roll e procedere poi al pagamento a favore degli enti eroganti.

Il credito welfare è caricato automaticamente e virtualmente per ogni dirigente in forza al 1° gennaio 2024 e lo sarà anche per quelli che entreranno in seguito, così come per la seconda tranche del 1° gennaio 2025. ■

È attivo il servizio di **customer care** della **Piattaforma dirigenti terziario**, al quale rivolgersi per ottenere informazioni e approfondimenti su ogni aspetto.

E-mail welfare@dirigentiterziario.it

Tel. **02 82901045**



ASSOCIAZIONI IN ASSEMBLEA

Un momento dedicato a fare il punto su obiettivi raggiunti e sfide future, con un focus su competenze e managerialità per rilanciare il Paese

Siamo pronti per il consueto appuntamento autunnale con le assemblee delle Associazioni territoriali Manageritalia, che precedono quella nazionale.

Questi incontri, che vedranno il debutto dei nuovi organi eletti nell'ultima assemblea di giugno, offrono un'importante occasione di condivisione e confronto: tra ottobre e novembre, le 13 Associazioni territoriali, insieme a quella degli executive professional, riuniranno i propri associati per fare il punto sui risultati raggiunti e tracciare le linee guida per il futuro.

Come sempre, oltre agli aggiornamenti istituzionali, ci sarà spazio per esplorare temi cruciali per i manager e i territori, spesso con la partecipazione di figure di spicco delle istituzioni e della business community.

Arriviamo a queste assemblee con un bilancio decisamente positivo, come dimostrato dal significativo aumento, nel 2024, sia dei nuovi associati (2,6%) che dei dirigenti in servizio (3,1%) con i nostri contratti. A livello nazionale e territoriale, continuiamo a supportare lo sviluppo di carriera e professionale dei manager e a valorizzarne il ruolo, collaborando con tutti gli stakeholder per stimolare la ripresa del Paese, puntando sulle competenze e sulla managerialità. Vi aspettiamo!

Vai su www.manageritalia.it/associazioni-territoriali e seleziona la tua Associazione per i dettagli su orari, location, programmi e modalità di partecipazione. ■

DATE DELLE ASSEMBLEE

- **25 ottobre** Manageritalia Friuli Venezia Giulia
- **26 ottobre** Manageritalia Puglia, Calabria, Basilicata
- **29 ottobre** Manageritalia Lombardia
- **30 ottobre** Manageritalia Veneto
- **4 novembre** Manageritalia Lazio, Abruzzo, Molise, Sardegna, Umbria
- **6 novembre** Manageritalia Liguria
- **6 novembre** Manageritalia Toscana
- **9 novembre** Manageritalia Marche
- **9 novembre** Manageritalia Piemonte e Valle D'Aosta
- **9 novembre** Manageritalia Sicilia
- **11 novembre** Manageritalia Campania
- **15 novembre** Manageritalia Emilia Romagna
- **15 novembre** Manageritalia Trentino-Alto Adige
- **15 novembre** Manageritalia Executive Professional

Assemblea nazionale
Milano, Hotel Enterprise
22 e 23 novembre



LE POLIZZE LTC

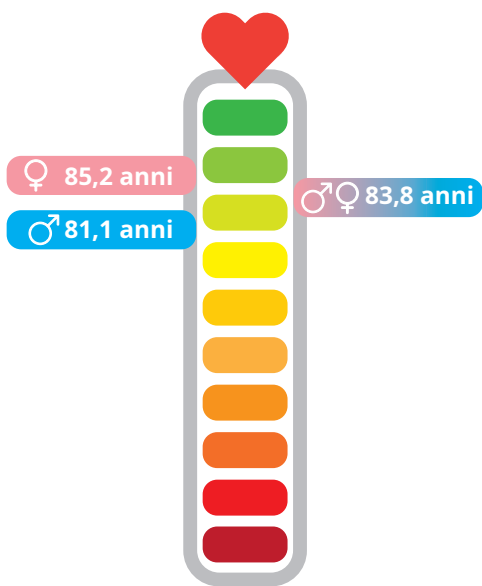
Soluzioni su misura per dirigenti, quadri, executive professional e loro familiari contro i rischi della non autosufficienza

Noi italiani siamo un popolo con un'aspettativa di vita superiore a quella di molti altri paesi. Secondo i dati preliminari Eurostat del 2023, tra gli uomini la speranza di vita alla nascita ha raggiunto gli 81,1 anni (+6 mesi sul 2022), mentre tra le donne si è riscontrato un valore di 85,2 anni, con

un guadagno sul 2022 leggermente inferiore a quello maschile (+5 mesi).

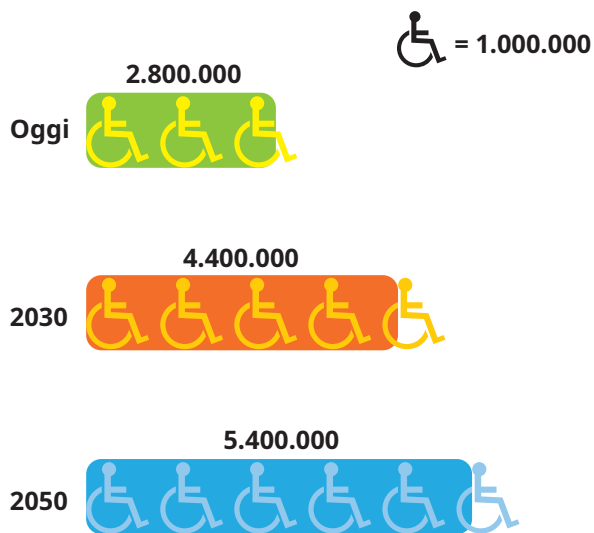
L'Italia (83,8 anni) si posiziona al secondo posto all'interno dell'Unione europea, subito dietro la Spagna (84 anni) e prima di Malta (83,6 anni), nettamente in testa tra i 15 paesi che hanno superato

SPERANZA DI VITA IN ITALIA



Fonti: Eurostat - Istat/Censis; dati al 2023

STIMA PERSONE NON AUTOSUFFICIENTI IN ITALIA



Fonti: Eurostat - Istat/Censis; dati al 2023

COSA OFFRONO LE POLIZZE LONG TERM CARE

- Detrazione fiscale fino a **1.291 €/anno**.
- Possibilità di scelta dell'importo della rendita mensile.
- Accessibilità da parte di familiari dei dirigenti in servizio, quadri, executive professional, ex dirigenti e loro familiari.
- Riconoscimento della non autosufficienza, e quindi della rendita mensile, in caso di perdita della capacità di compiere almeno 3 o 4 delle attività consuete della vita.

STIMA COSTO MEDIO BADANTI CONVIVENTI

Vitto e alloggio

€ 1.800-2.000 al mese*

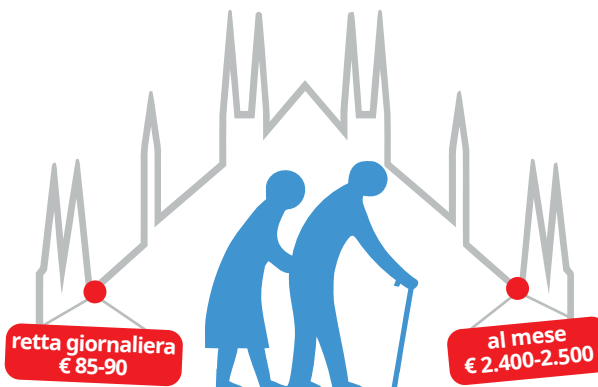


Badante sostitutiva pro-tempore**

* Includere ferie, tfr ecc.

** Durante assenze contrattualmente previste (ore di riposo giornaliero, giornata di riposo settimanale, periodo feriale).

STIMA COSTO A MILANO CASA DI RIPOSO LIVELLO MEDIO



l'aspettativa di media dell'Ue che comunque, con un 81,5%, presenta un valore superiore di oltre 5 anni rispetto all'aspettativa media di vita negli Usa, che è di 76,4 anni (Cdc di Atlanta).

L'allungamento della vita media degli italiani fa sicuramente piacere, ma lascia aperta la porta ai problemi che si presentano quando gli anni cominciano ad essere molti, a partire dai piccoli acciacchi che non impediscono, però, una vita assolutamente normale.

In altri casi, invece, gli anziani possono essere colpiti da malattie invalidanti che ne riducono le possibilità di una totale autosufficienza.

Cosa si intende per "non autosufficienza"

Gli elementi unanimemente riconosciuti per determinare il livello della non autosufficienza di una persona sono basati sull'impossibilità fisica di compiere una o più delle 6 "attività consuete della vita quotidiana" e cioè: lavarsi, nutrirsi, muoversi, vestirsi, continenza, farsi il bagno o la doccia.

Secondo il Censis, nella nostra nazione gli anziani non autosufficienti sono oltre 2,8 milioni, rappresentando circa il 20,7% degli anziani e ben l'81% del totale dei non autosufficienti, con un'incidenza del rischio che cresce con l'età e supera il 40% per gli over 80.

Il sostegno offerto in ambito pubblico è normalmente limitato (l'indennità di accompagnamento erogata dall'Inps ha un importo pari a 531,76 euro al mese) e non riesce a coprire i costi per un'assistenza adeguata.

Per avere un reale aiuto nel sostenere questi costi è possibile ricorrere alla sottoscrizione di una polizza LTC, dal termine inglese Long term care.



IL WELFARE MANAGERITALIA ASSOCIAZIONE ANTONIO PASTORE

Per i **dirigenti del terziario in servizio**, fino all'età di 70 anni è attiva una polizza LTC (la prima in Italia ad essere prevista da un welfare contrattuale per una specifica categoria di lavoratori) con caratteristiche particolarmente favorevoli: in caso di non autosufficienza, l'importo della rendita netta mensile è pari a **2.582 euro** (crescente del 3% annuo) nel caso di perdita della capacità di compiere autonomamente almeno 3 delle 6 attività descritte in questo articolo (polizza più vantaggiosa di altre che fanno riferimento ad almeno 4 delle 6).

Si tratta dunque di una copertura "temporanea" in quanto è legata sostanzialmente alla durata dell'attività lavorativa (rapporto di lavoro come dirigente). Inoltre, sempre fino all'età di 70 anni è possibile mantenere attiva la polizza LTC alle stesse condizioni anche per i dirigenti non più in servizio, purché provvedano ai previsti versamenti come proscrittori volontari.

Prima di compiere 70 anni, però, i dirigenti e i proscrittori volontari possono optare per la soluzione "LTC a vita intera": a partire dai 66 anni, il pagamento del premio sarà solo fino agli 80 anni, ma la copertura assicurativa verrà garantita per tutta la vita senza ulteriori costi.

Sono polizze, queste, che intervengono in caso si verifichi l'impossibilità di compiere autonomamente una parte delle già citate 6 attività consuete della vita quotidiana e garantiscono una rendita vitalizia mensile a favore dell'assicurato.

L'offerta per familiari e altri associati

Assidir offre una risposta specifica non solo per i dirigenti, ma anche per i loro familiari (coniuge/convivente, figli) e per tutti gli altri associati a Manageritalia (quadri, executive professional o ex dirigenti) attraverso le polizze Long term care ad adesione individuale.

Queste polizze vengono costruite caso per caso e sono modulabili in funzione delle caratteristiche e delle richieste di ogni associato, o familiare di associato, che intende sottoscriverle.

In sintesi, le polizze precedentemente menzionate offrono una rendita netta mensile, vitalizia, erogata nel caso l'assicurato abbia perso la capacità di compiere autonomamente almeno 3 o 4 delle 6 normali attività quotidiane.

Inoltre, è possibile scegliere, in base alle proprie esigenze, sia l'importo della rendita netta mensile,

e conseguentemente il premio da pagare, sia la durata del piano di pagamento.

Per finire...

Non va dimenticato che tutte le polizze LTC, sottoscritte a livello contrattuale o volontariamente, consentono la detrazione fiscale del 19% del premio versato fino al limite di 1.291 euro all'anno (comprensivo delle coperture caso morte, invalidità per malattia e infortuni).

Infine, ricordiamo che l'entità del premio da versare, come nel caso delle polizze "vita", è strettamente legata all'età dell'assicurato e cresce in funzione del momento in cui si attiva la copertura.

In altre parole, visto che il premio da versare viene fissato nel momento della sottoscrizione della polizza e resta invariato per tutta la durata del piano di pagamento, prima mi assicuro e meno pago. ■

Vuoi saperne di più?
 Scrivi a info@assidir.it
 per chiedere di essere contattato
 da un nostro consulente



CASSA DE LELLIS: LA SALUTE AL CENTRO

Soluzioni di assistenza sanitaria integrativa per gli associati Manageritalia e i loro familiari

La Cassa sanitaria Carlo De Lellis, nata su iniziativa di Manageritalia nel 1998 e iscritta all'Anagrafe dei fondi sanitari, negli anni ha ampliato i propri servizi offrendo ora soluzioni di assistenza sanitaria integrativa sia a livello collettivo che individuale.

Una forte risposta alle aumentate esigenze sanitarie di persone e imprese che, anche a fronte del ritirarsi della sanità pubblica, chiedono sempre più welfare sanitario aziendale o individuale.

Il risultato è oggi un welfare più ampio e disponibile per tutte le figure manageriali e i loro familiari, a complemento di quello contrattuale per i dirigenti e a forte supporto delle maggiori esigenze sanitarie di quadri ed executive professional.

La Cassa De Lellis si avvale dell'esperienza contrattuale e di welfare di Manageritalia e del supporto tecnico di Assidir, il suo agente assicurativo. Nell'offerta, per fruire dei vantaggi derivanti dall'appartenenza a un'ampia comunità, salvo che nella forma aziendale quadri, è prevista l'iscrizione a Manageritalia.

Adesione collettiva

La Cassa De Lellis ha sempre avuto come obiettivo principale la promozione di forme di assistenza sanitaria integrativa per le aziende che vogliono garantire una forma di welfare sanitario per il proprio personale, integrativa o meno a quella contrattuale esistente.

Possono associarsi alla Cassa le aziende di qualsiasi natura e settore di attività, nonché gli enti e le



organizzazioni di rappresentanza dei lavoratori autonomi.

Gli assistiti, cioè gli assicurati beneficiari dei rimborsi di spese mediche, possono essere i lavoratori dipendenti e parasubordinati delle aziende associate e i lavoratori autonomi iscritti agli enti e alle organizzazioni di rappresentanza.

Le soluzioni proposte per i dipendenti delle aziende sono due e usufruiscono dei vantaggi dell'adesione collettiva:

- **copertura completa:** per i dipendenti che non godono di altre casse o fondi di assistenza sanitaria integrativa;
- **copertura integrativa:** per i dipendenti che godono già di altre casse o fondi sanitari per effetto di accordi collettivi di lavoro riguardanti la propria categoria. In questo caso si conviene che tutte le prestazioni saranno valide unicamente per la parte di spese che il fondo lascia a carico dell'assicurato.

In entrambi i casi, le prestazioni possono riguardare il dipendente e/o i familiari (quasi mai compresi nelle casse o nei fondi di assistenza sanitaria integrativa).



Adesione individuale

La Cassa De Lellis offre, con **#SempreinSalute**, soluzioni per la salute rivolte a dirigenti, quadri, executive professional e loro familiari. Sono personalizzabili e integrabili al meglio a seconda del tipo di contratto, dipendente o autonomo, che manager e alte professionalità hanno, diventando parte integrante del welfare aziendale e/o di altre coperture personali.

L'offerta **#SempreinSalute** per dirigenti, quadri, executive professional e le loro famiglie garantisce un pacchetto di welfare sanitario integrativo, customizzato in funzione di eventuali coperture già attive, contrattuali, aziendali o individuali, con il miglior rapporto qualità/prezzo e modulabili in base alle proprie necessità professionali, personali e disponibilità.

In particolare, a seconda del target, la Cassa Sanitaria De Lellis propone con **#SempreinSalute** le seguenti coperture per manager e familiari:

- **dirigenti:** polizza integrativa alle prestazioni Fasdac (fondo sanitario contrattuale); polizza per i figli che escono dal Fasdac per limiti di età;
- **quadri:** polizza integrativa alle prestazioni QuAS (fondo sanitario contrattuale), alla quale posso-

no accedere collettivamente attraverso l'azienda o individualmente;

- **executive professional:** polizza di copertura sanitaria totale per i liberi professionisti, che possono accedere individualmente.

La Cassa De Lellis è delegata a coprire tutto l'ambito di welfare integrativo sanitario e ha per questo strutturato con **#SempreinSalute** pacchetti personalizzabili e prodotti/servizi tra i migliori oggi reperibili sul mercato, o talvolta neppure presenti, che si contraddistinguono per un rapporto qualità/prezzo unico che solo la forza di una grande collettività rende possibili. Allora, per prendersi cura a tutto tondo della propria salute, uno dei prossimi passi da compiere è contattare la Cassa Sanitaria Carlo De Lellis (info@cassadelellis.it) per partire da un checkup gratuito del proprio welfare sanitario. ■

Per informazioni generali,
visita il sito www.cassadelellis.it
oppure
scrivi una email a info@cassadelellis.it

CORSI DI FORMAZIONE

Cfmt - Centro di formazione management del terziario propone un'offerta formativa totalmente su misura e costruita intorno a quattro competenze trasversali, per supportare la persona e il suo percorso di apprendimento

Team empowerment

Growing together

I vantaggi della gender equality

 **CFMT MILANO** 29 ottobre

Leader coach: essere e saper fare

Il leader coach

 **ONLINE** 6 novembre

Supereroe della delega


Leadership in pratica

 **ONLINE** 15 novembre

Personal improvement

Ottimizza il profilo LinkedIn

LinkedIn connection

 **ONLINE** 22 ottobre

La libertà nelle scelte

Altre prospettive

 **CFMT MILANO** 24 ottobre

Ideare presentazioni efficaci

Comunicare con efficacia

 **ONLINE** 30 ottobre

Organizational performance

Preparandosi a COP29

Scopri tutto ciò che avverrà alla Conferenza delle parti COP29 a Baku

 **ONLINE** 24 ottobre

La break-even analysis

Basic economics

 **ONLINE** 28 ottobre

Oltre il Bitcoin

Digital solutions

 **ONLINE** 30 ottobre

Business development

Nella mente del buyer

Il commerciale 2025

 **ONLINE** 24 ottobre

Email marketing automation

Web marketing per non addetti

 **ONLINE** 30 ottobre

La definizione del modello di business

Il business plan

 **ONLINE** 7 novembre

PER INFORMAZIONI:

www.cfmt.it

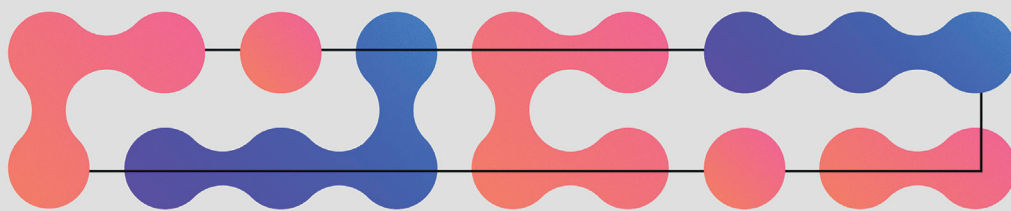
MILANO

info@cfmt.it, 02 5406311

ROMA

info@cfmt.it, 06 5043053

La partecipazione ai corsi è gratuita e riservata ai dirigenti associati in regola con il versamento dei contributi.



AI REVOLUTION: STRATEGIE E OPPORTUNITÀ PER INNOVARE CON CREATIVITÀ

Un incontro con Hila Lifshitz-Assaf per esplorare il potenziale creativo dell'intelligenza artificiale al World Business Forum 2024 con Cfmt

Può l'intelligenza artificiale agire come catalizzatore per la creatività? E qual è il rapporto tra intelligenza artificiale e innovazione?

In collaborazione con Iseeg school of management, Anche quest'anno saremo presenti al World Business Forum 2024 organizzato da WOBI, con un evento privato esclusivo solo per i nostri dirigenti associati. Avremo il piacere di ascoltare Hila Lifshitz-Assaf, head of the artificial intelligence innovation network research center presso la Warwick Business School, nonché keynote speaker del World Business Forum.

L'appuntamento è fissato per il 14 novembre, dalle 10,30 alle 12,30, nella splendida cornice dell'Allianz MiCo Milano Congressi. I posti sono limitati, dunque affrettati e iscriviti all'evento privato direttamente dal sito di Cfmt per prendere parte a un momento di formazione unico nel suo genere.

Parleremo del ruolo dell'IA generativa e di come questa migliori le prestazioni nei compiti creativi, offrendo nuove opportunità a persone e organizzazioni. Allo stesso modo, parleremo anche delle sfide legate ai compiti analitici e di come l'IA potrebbe influenzare negativamente l'accuratezza dei risultati. L'incontro incentiverà l'adozione di strategie per implementare l'intelligenza artificiale al fine di ottimizzare i processi decisionali complessi.

Leader e organizzazioni hanno la necessità di ridefinire il proprio approccio all'IA, ma prima è fondamentale rispondere a tre domande:

- 1) Come usare l'intelligenza artificiale?
- 2) Quando usarla?
- 3) Perché usarla?

La testimonianza di Cosimo Accoto

Oltre all'intervento di Hila Lifshitz-Assaf, avremo la preziosa testimonianza di Cosimo Accoto, filosofo digitale, innovatore culturale, research affiliate (MIT). Esploreremo le frontiere ingegneristiche della nuova terraformazione del pianeta Terra. Si partirà dalle quattro forze terraformanti (programmazione, automazione, predizione, simulazione) per poi allargare lo sguardo oltre l'intelligenza artificiale, dando valore a evoluzioni e incroci tra discipline e soluzioni ingegneristiche come quantum AI, crypto robotics, digital biology e material intelligence. A moderare l'evento ci sarà Barbara Carfagna, giornalista Rai, autrice e conduttrice del programma "CODICE. La vita è digitale".

Scopri di più e iscriviti a questo appuntamento unico:

https://bit.ly/CFMT_Wobi2024

Per info: Luisa Panariello luisa.panariello@cfmt.it

AI Revolution: strategie e opportunità per innovare con creatività

Incontro con **Hila Lifshitz-Assaf**

14 novembre ⌚ dalle 10,30 alle 12,30

Allianz MiCo Milano Congressi e in diretta streaming



cfmt30